



PASTELLI

# PASTELLI PEOPLE

Siamo semplicemente incontentabili. Non abbiamo trovato altre definizioni per la grande famiglia Pastelli, perché siamo sempre alla ricerca di qualcosa di più, qualcosa di diverso, qualcosa che sia ancora più bello ed innovativo. Non ci stanchiamo mai di stare e lavorare assieme, e non saremmo mai cresciuti senza un valore fondamentale: il rispetto. Per le persone e per l'ambiente.

We are simply insatiable. We have no other definitions for the big Pastelli family, because we are always looking for something more, something different, something that is even more beautiful and innovative. We would have never grown without an essential value: respect. For people and the environment.







PASTELLI  
SINCE 1929

## Dal 1929 qualità e stile si incontrano

**L'esperienza Pastelli risale al 1929 con la nascita a Trieste di un laboratorio di confezione sartoriale.** Nel 1978, dall'intuizione e il coraggio di Nada e Gianna Pamich, vede la luce la prima collezione Pastelli, una linea di abbigliamento sanitario di concezione assolutamente innovativa: capi di estrema qualità ed eleganza, originali ed accurati nei dettagli, in grado di offrire confort ed alte performances. Inizialmente rivolto solo al settore odontoiatrico, successivamente allargato a tutti i settori medicali e a quello estetico. Il brand Pastelli è cresciuto e si è affermato in tutto il mondo. Nel passaggio da sartoria ad azienda, l'impronta artigianale è rimasta intatta. Parallelamente abbiamo sempre investito in tecnologia e ricerca. Questo originale mix di tradizione e innovazione rappresenta un valore universale, che ha permesso al brand in questi anni di crescere costantemente, affermando la propria leadership a livello internazionale.

## Since 1929 the Italian style meet quality

**Pastelli's experience dates back to 1929 with the opening of a tailor's laboratory in Trieste.** In 1978, Pastelli's first collection was born from the intuition and courage of Nada and Gianna Pamich, a line of medical clothing based on an absolutely innovative concept: articles characterised by utmost quality and elegance, original and accurate in the details, able to offer comfort and high performances. Initially intended for the dental sector, it expanded afterwards to all medical and aesthetic sectors. Pastelli's brand grew and asserted itself worldwide. The artisanal footprint remained unaltered in the step from couture-house to enterprise. Meantime, we have constantly invested in technology and research. This original mix of tradition and innovation represents a universal value that allowed the brand during the past years, to grow constantly and assert its leadership at international level.



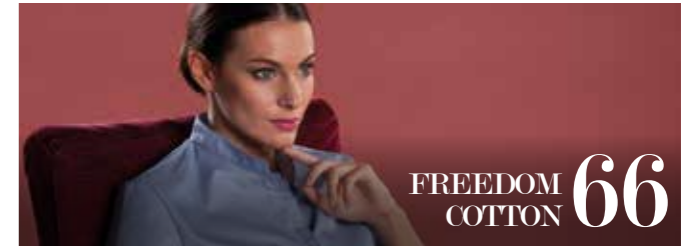
CONTENUTI  
CONTENTS



PASTELLI  
PEOPLE 02



GARANZIA  
Guarantee 62



FREEDOM  
COTTON 66



STORIA  
History 04



TESSUTI  
Fabrics 08



MODELLI  
Styles 10



IL REPARTO COMMERCIALE  
Sales department 78



CRYSTAL  
COTTON 84



COLOUR  
COMMUNICATION 24



FILOSOFIA  
DEL RICAMO  
Embroidery 34



PARLANDO DI QUALITÀ  
Speaking of quality 42



VALORI  
Values 92



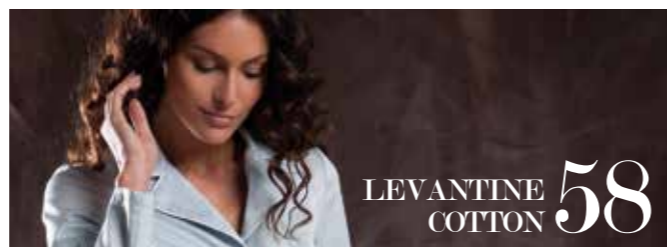
LINO  
Linen 98



SETA  
Silk 106



PET 54



LEVANTINE  
COTTON 58



ELASTAN  
COTTON 112



PANTALONI  
Trousers 126



MISURE  
Measures 136

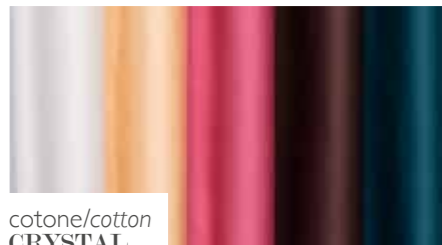




cotone/cotton  
**FREEDOM**



cotone/cotton  
**ELASTAN**



cotone/cotton  
**CRYSTAL**



cotone/cotton  
**LEVANTINA**



**PET**



# TESSUTI

Un tessuto di successo non nasce per caso, ma si crea con dedizione, esperienza, ricerca, ed un'attenta formulazione. Da **88 anni** Pastelli vuole essere dentro la fibra, perché ciò che fa grande un capo è, prima di tutto, il suo **Dna**.

A successful fabric does not just happen: it takes dedication, experience, research and a precise formula. For **88 years**, Pastelli has been bringing you the essence of fabrics, and what truly makes a fabric great is its **Dna**.





PASTELLI  
SINCE 1929

# FILOSOFIA STILISTICA

STILES PHILOSOPHY

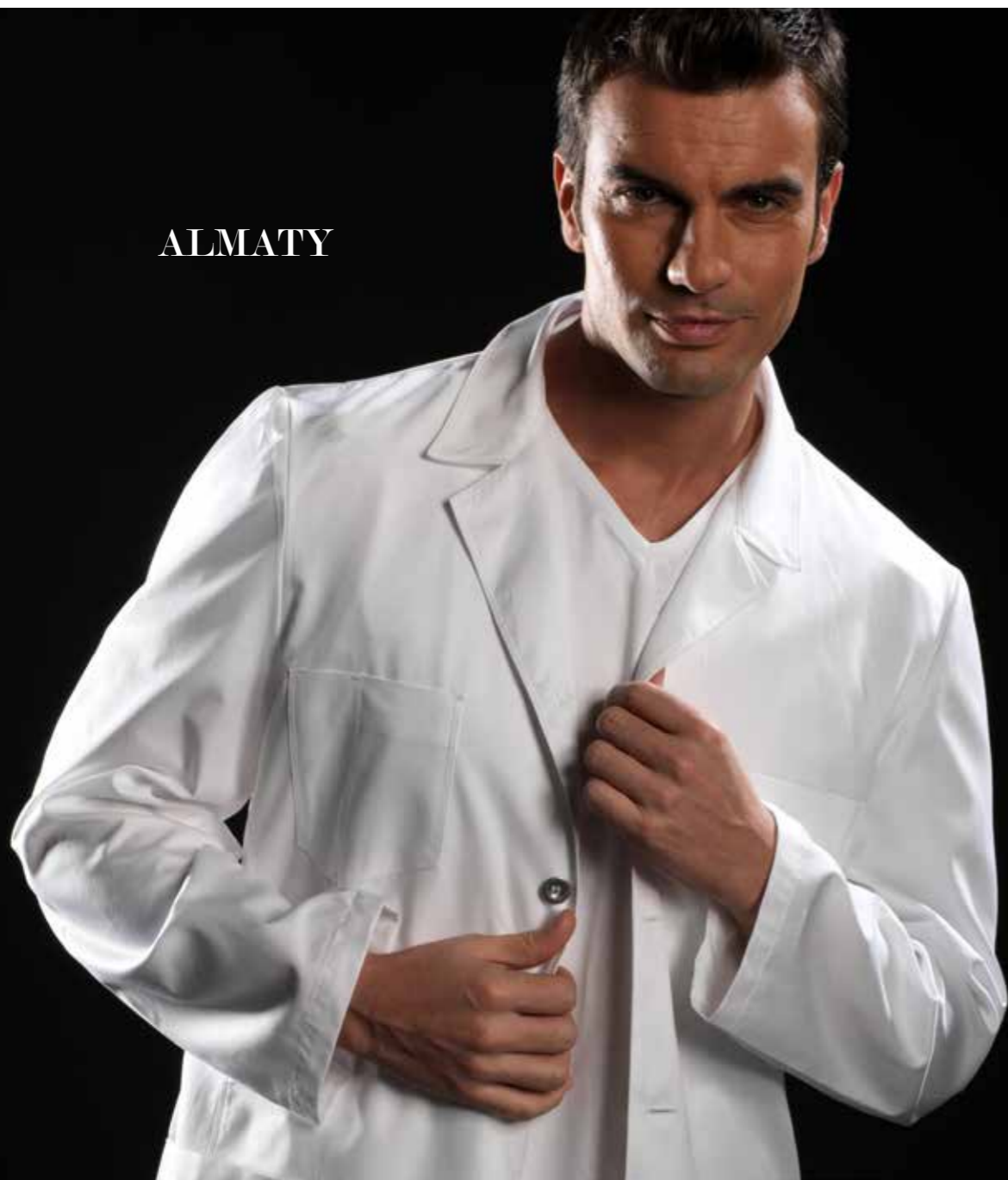
Ci chiamiamo Pastelli, come i colori, ed ovviamente i modelli che vi presentiamo sono offerti in tantissime varianti di tessuto e di colore. Non soffermatevi sulla nuance o sulla lunghezza della manica ma guardate lo stile ed il taglio. E se il modello scelto non fosse disponibile nel vostro colore preferito no problem, siamo dei veri produttori e con un po' di pazienza ed un minimo ordine possiamo realizzare quasi ogni vostra richiesta.

Our Brand name is Pastelli, it means pastel colors, and therefore all the styles in the following pages are produced in many different fabrics and colors. Do not linger over the nuance or on the sleeve length but select the preferred look and cut. In the case the model you love is not available in your preferred color, no problem, we are the real manufacturer so with some patience and a minimum order we may satisfy almost every request.

collezione uomo / donna  
man / woman collection



ALMATY





ADRIA



VOLTERRA

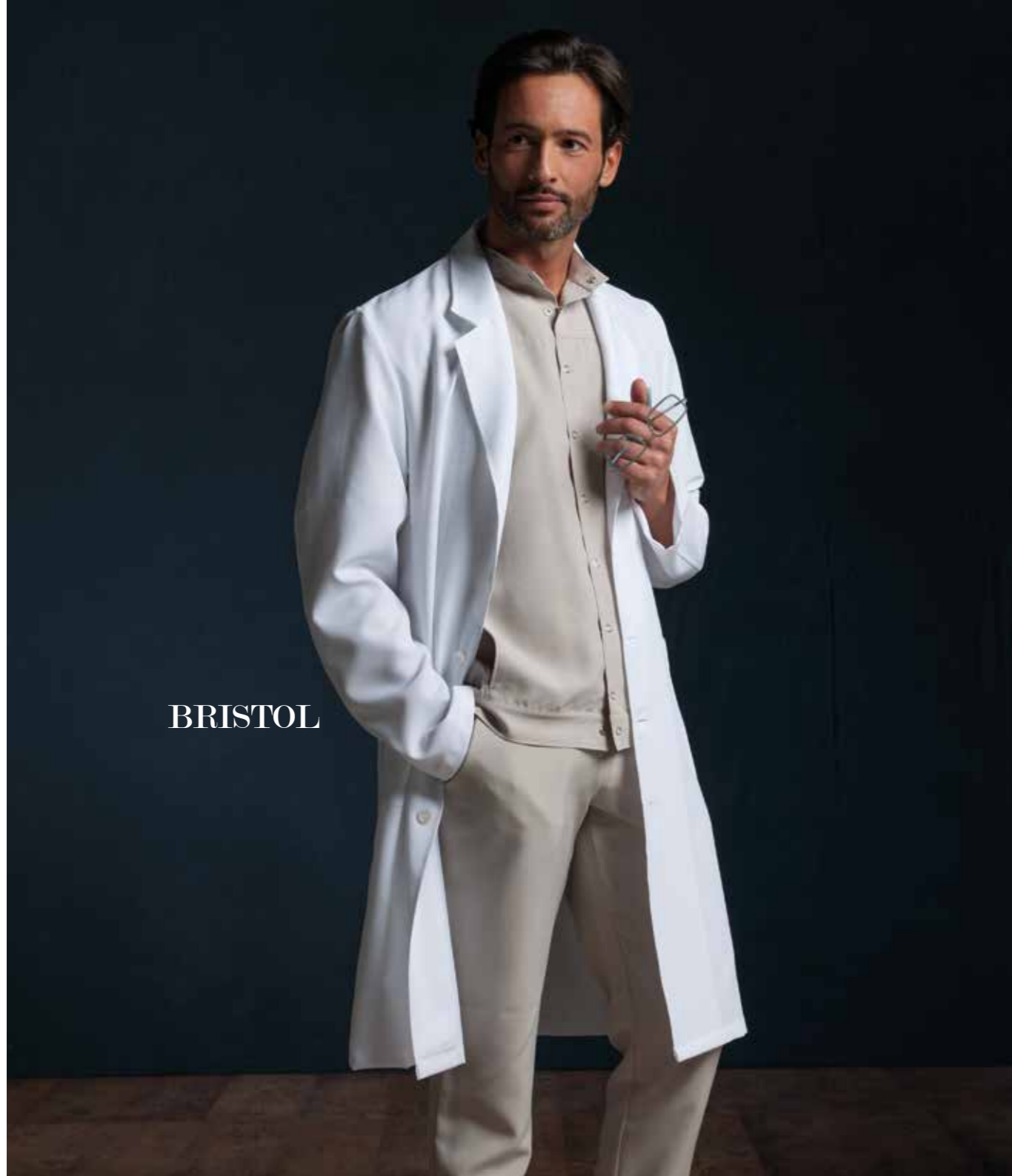


ALASSIO



BARENTS





BRISTOL



CABAN





**BITHIA**



**BELLARIA**



**SUMATRA**



COREANO



DUNCAN



BRISTOL



MADEIRA





# COLOUR COMMUNICATION

Energia, Positività, Allegria, questi e tanti altri piacevoli concetti sono legati all'immagine di colore. Il colore è vita, e riveste un'importanza basilare nella comunicazione.

Nel settore medicale è **utilizzato per attenuare gli stati d'ansia del paziente**, e storicamente si è fatto un grande utilizzo di nuance verdi e azzurre per comunicare **calma** (verde) ed **igiene** (azzurro). Resta però indiscusso che nessuno di noi si è mai sentito più

calmo di fronte ad un medico vestito di verde anziché di bianco, **perché il significato del colore cambia in base all'ambiente che lo circonda ed alle sensazioni che ne ricaviamo**. Negli ultimi decenni si è iniziato ad utilizzare, **nuance più decise che**

coprono tutta la gamma dei colori disponibili, al fine di rendere **meno asettico l'ambiente medico**.

Ma è nel mondo del camice che abbiamo assistito ad una vera e propria rivoluzione e noi della Pastelli abbiamo inserito colori inimmaginabili per l'epoca nel lontano **1992**.

**Giallo, Viola, stampe multicolori, Rosso, Nero**, per citare alcuni dei colori più popolari, sono ormai inseriti nella vita dell'operatore sanitario.

Spesso però si dimentica che l'effetto positivo del colore si raggiunge solo ed esclusivamente quando abbinato all'**armonia**.

In assenza di armonia tra l'ambiente, le persone, e il concetto che si vuole

esprimere, la personalità dell'operatore **il colore cessa di avere valenza positiva**.

Non fermiamoci su un semplice desiderio come «voglio un camice arancione», o «voglio il camice del

colore del nostro logo» ma valutiamo attentamente il contesto in cui lo inseriamo per **comunicare** ai nostri pazienti **calma, professionalità e positività**.



**Energy, Positivity, Joy, these and many other pleasant concepts are associated with the image of colour. Colour is life, and it is vital in communication.**

Green and blue shades have always been used in the past to convey **calm** (green) and the concept of **hygiene** (light blue). In the medicine field they are used to reduce anxiety in patients. However, none of us has ever felt calm in front of a green medical gown instead of a white one, **because the meaning of colour changes according to the surrounding environment and the feelings that it conveys**.

In recent decades, **more intense shades**

covering the entire range of colours available have become more popular in hospitals, in order to make the **medical environment less aseptic**.

But the real revolution involved the world of medical gowns and we at Pastelli Srl are now using colours that no one had ever thought of using in **1992**.

**Yellow, Purple, multi-coloured prints, Red, Black**, just to mention some of the most

popular colours, are now pretty common in the lives of health workers. Often, however, we forget that the positive effect of colour is only obtained when there is **harmony**.

If there is no harmony between the environment, people, and the concept you want to express, or the operator's personality **colour ceases to have its positive value**.

It is not just about making a simple wish come true, such as «I want an orange gown», or «I want the gown of the same colour of our logo», we have to consider the surrounding environment if we want to **convey calm, professionalism and positivity**.

“NON FERMIAMOCI SU UN SEMPLICE DESIDERIO COME «VOGLIO UN CAMICE ARANCIONE», O «VOGLIO IL CAMICE DEL COLORE DEL NOSTRO LOGO» MA VALUTIAMO ATTENTAMENTE IL CONTESTO IN CUI LO INSERIAMO PER COMUNICARE AI NOSTRI PAZIENTI **CALMA, PROFESSIONALITÀ E POSITIVITÀ.**

IT IS NOT JUST ABOUT MAKING A SIMPLE WISH COME TRUE, SUCH AS «I WANT AN ORANGE GOWN», OR «I WANT THE GOWN OF THE SAME COLOUR OF OUR LOGO», WE HAVE TO CONSIDER THE SURROUNDING ENVIRONMENT IF WE WANT TO CONVEY CALM, PROFESSIONALISM AND POSITIVITY.



Semplicità, purezza e innocenza. rappresenta l'igiene, la pulizia, la chiarezza, la raffinatezza e l'efficienza. Il bianco è un simbolo di accuratezza.

Simplicity, purity or innocence. it stand for hygiene, cleanliness, clarity, sophistication and efficiency. white is a symbol of neatness.



Giallo e Arancio sono dei colori energetici, definiti non a caso solari. Donano alla mente una sensazione di calore, eccitazione ed entusiasmo pur aiutando la concentrazione.

Yellow and Orange are often described solar colors, due to the great energetic effect they grants. They gives to our mind a feeling of warmth, excitement and enthusiasm, thus helping in focusing.



Il verde è un colore rassicurante che simboleggia il mondo naturale. Rappresenta pace, armonia ed equilibrio. il verde aiuta la guarigione e allevia lo stress.

Green is a natural color of balance that symbolizes our natural world. Green is for peace, harmony, restoration equilibrium and reassurance. Green helps in healing and relieves stress.



Il marrone rivela affidabilità, supporto, calore, serietà e natura. Il marrone è una miscela di rosso, giallo con una grande proporzione di nero. Trasmette nelle nostre menti una sensazione di sicurezza e confort.

Brown reveals reliability, support, seriousness and nature. Brown is a mixture of red, yellow with a large proportion of black. Brown brings a feeling of warmth, security and comfort into our minds.



Il rosa significa tranquillità e calore. Il rosa è pensato per avere un effetto calmante. E' un colore di forte rilassamento fisico.

Pink signifies, physical tranquility, warmth. Pink is thought to have a calming effect. Pink is a strongly physically soothing color.



Un colore energizzante che raffigura passione e azione. E' il colore più potente; a causa della sua lunghezza d'onda il rosso coglie immediatamente la nostra attenzione ed è un colore molto amichevole e vitale.

Red is an Energizing color that portrays passion and action. It is the most powerful color because of its longest wavelength. Red grabs our attention instantly and is a very friendly and lively color.



Il viola è di solito associato a regalità, prestigio e nobiltà.

Violet is usually associated with royalty, prestige and nobility. Violet also represents spirituality, quality, truth and wisdom.



È un colore naturale ed universale. Abiti di questo colore aggiungono un tocco di superiorità e trasmettono sensazione di ricchezza, saggezza, profondità, fiducia e purezza. Il blu aiuta il nostro corpo a produrre alcune sostanze chimiche che aiutano il rilassamento.

Blue is a natural, CALMING and universal color: Royal blue uniforms add a touch of superiority and convey richness and entails wisdom, depth, TRUST and cleanliness. Blue produces some soothing chemicals in our body, which makes it the most relaxing color.



Anche se il colore grigio è spesso associato ad uno stato d'animo cupo, in campo medico in combinazione con il bianco o con i toni chiari del rosa riflette eleganza e dà una sensazione di competenza.

Even if the grey color is often associated to a dark mood, in the medical field, when combined with white or the light shades of pink it reflects elegance and give a feeling of competence.



Il nero raffigura raffinatezza, sicurezza emotiva, glamour ed efficienza. Il nero riflette assoluta chiarezza e nel settore della moda è usato per la sua caratteristica dimagrante.

Black depicts sophistication, emotional safety, glamour, security and efficiency. Black reflects absolute clarity and, in the fashion industry, it is used for its slimming quality.





ALBANY







BEIRUT



VIENNA





BITHLA







# FILOSOFIA DEL CAMMO

Il ricamo è un tocco di eleganza che arricchisce un abito, ma nel settore medicale viene usato come riconoscimento e come simbolo di appartenenza ad un gruppo. Non deve mai essere però troppo evidente e non deve distogliere l'attenzione dall'operatore! Sobrietà e stile sono sempre una ricetta di sicuro successo.

Chiedeteci un consiglio, vi aiuteremo nel trovare la giusta soluzione!

Embroidery is an elegant touch that enriches a dress, but in the medical field it is used as recognition and as a symbol of belonging to a group. It should never be too obvious and should not divert attention from the operator. Simplicity and style are always a recipe for success.

Ask us for advice, we will help you in finding the right solution.



ANDROMEDA



VALPARAISO







CARDIFF



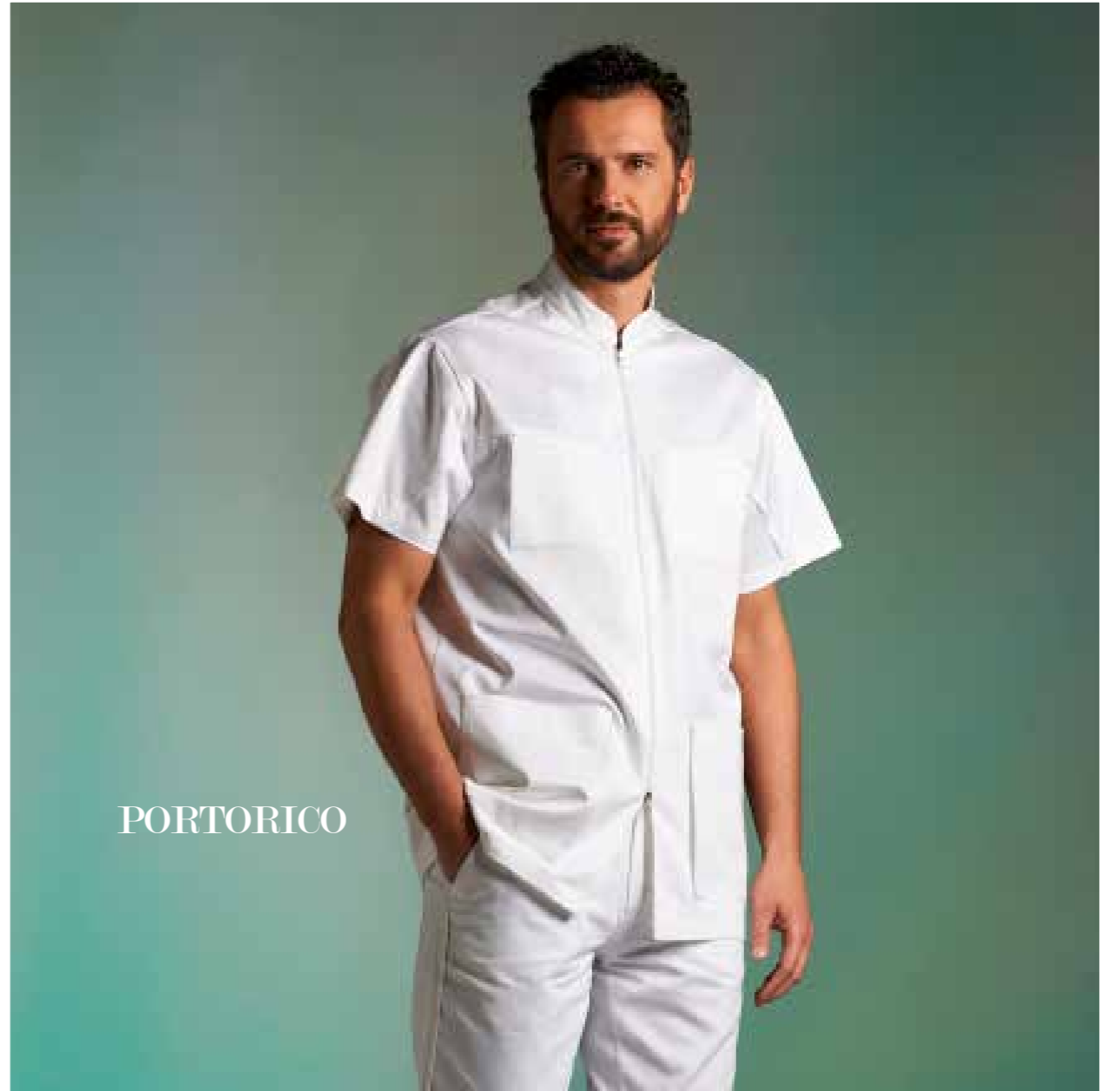
VALPARAISO



YOKOHAMA



PORTORICO



In Pastelli la qualità è il motore trainante. Vogliamo lavorare offrendo il meglio di noi stessi, proponendo materiali e stili in grado di generare emozioni.

# PARLANDO DI QUALITÀ

Intervista a **Piero Del Fabbro**

**E**rano i primi anni 80 e i nuovi concetti di qualità irrompevano prepotentemente nelle aziende. **Cos'era questa rivoluzione che stravolgeva il modo di pensare e di agire?** Molto semplice. Si era messa la persona al centro di tutto il pensiero produttivo. Non era più il prodotto fine a se stesso a garantire la soddisfazione, ma l'intero processo ad essere oggetto di tutte le azioni aziendali. Piero Del Fabbro dice di aver avuto la grande fortuna di far parte di quell'esercito di giovani tecnici sui quali importanti aziende hanno investito le loro risorse per sviluppare e consolidare il nuovo e rivoluzionario concetto di Qualità Totale. E' con questo concetto che nel 1999 approda alla Pastelli riscontrando con soddisfazione che metà del lavoro era già stato fatto, il modo di pensare e di agire era attuale, si respirava qualità.

**“** *“All'epoca capii di poter portare avanti, con le conoscenze acquisite in precedenza, quel bellissimo modo di lavorare per rendere le persone gratificate di avere una relazione con l'azienda e con me. Cominciando come tecnico nel settore qualità, poi produzione, poi acquisti e logistico ho vissuto le diverse relazioni aziendali interne e in Pastelli ho potuto coinvolgere sia i colleghi che i fornitori in un percorso di crescita e sviluppo”.*

**Ad oggi sembrano delle cose scontate. Ma all'epoca?**

Nel 2000 era già consolidato in tutti noi il pensiero di poter usufruire di prodotti con elevati standard.

In realtà sfuggiva ancora il concetto che un prodotto possiede tante qualità e a tanti livelli.

Quindi il mio lavoro era quello di evidenziarne le caratteristiche, sviluppandole, rendendo consapevoli sia le persone che lavorano con me che i clienti.

**Un esempio?**

Un esempio è la qualità implicita del prodotto. Quando si acquista un pacchetto di caramelle, ci si aspetta

che dentro la confezione ci siano le caramelle. La qualità esplicita è che siano anche buone!

Così ho pensato che la qualità esplicita può diventare implicita, creando un meccanismo perpetuo che è alla base del concetto di qualità globale. E questa attività continua.



“

Non si possono ottenere risultati se non lavorando insieme, compresi i clienti. Le loro osservazioni sono determinanti per migliorare.

**Per raggiungere questo risultato è necessario coinvolgere un sacco di persone.**

Certamente. Non si possono ottenere risultati se non lavorando insieme, compresi i clienti. Le loro osservazioni sono determinanti per migliorare. Danno lo spunto per nuove idee, materiali e modelli, dandoci anche modo di anticipare i loro desideri.

**E poi, cosa fai?**

Parlo con il mio staff. Tutto lo staff. Evitando riunioni noiose. I vari argomenti vengono discussi strada facendo solo così un'idea, un progetto non diventa "vecchio" prima di essere attuato!!

Per questo partecipo alle ns fiere, quando mi è possibile. E' il modo diretto per raccogliere le loro impressioni ed idee.

E da qui nascono nuovi finissaggi, nuovi tessuti o modifiche di costruzione. Si sviluppano nuovi modelli, proposti magari in nuovi colori. Si pianifica, si fa, si controlla, si corregge. Scusami. Sto scivolando nel "tecnicese".

**Stai parlando poco di qualità dei materiali, perché?**

Perché è implicita! Scherzo!

Tutta la parte puramente tecnica dei materiali che impieghiamo in azienda è rigorosamente gestita secondo i più rigidi standard europei. Ma è una parte





talmente complessa che preferisco tralasciare.

Mi piace però ricordare che alla base della nostra produzione c'è sempre la fibra naturale che raccoglie tutte quelle caratteristiche che ci consentono di ottenere filati e tessuti con caratteristiche uniche.

**Quali, per esempio?**

La resistenza alla trazione. Più è elevata, maggiore sarà la capacità di resistere ai cicli di manutenzione e quindi maggiore sarà la durata.

**Se non parli dei materiali fammi un esempio di qualità. Per esempio l'ecostenibilità. Per noi è determinante.** Tutti sanno

di cosa si tratta, è forse il punto cardine della faccenda. Se vogliamo creare soddisfazione, dobbiamo soprattutto garantirla alle generazioni future, altrimenti tutto il lavoro svolto non sarà

“

**MI PIACE PERÒ RICORDARE CHE ALLA BASE DELLA NOSTRA PRODUZIONE C'È SEMPRE LA FIBRA NATURALE CHE RACCOGLIE TUTTE QUELLE CARATTERISTICHE CHE CI CONSENTONO DI OTTENERE FILATI E TESSUTI CON CARATTERISTICHE UNICHE.**

stato evolutivo, bensì il contrario. Si certo. Come dicevo è il centro di gravità. Tutto è rivolto alla soddisfazione delle persone. Tutte le persone che si occupano di un progetto devono lavorare con soddisfazione e per l'azienda il feedback finale è poi la soddisfazione del cliente.

**Come riesci ad unire tutti gli aspetti che coinvolgono il tuo lavoro?** Penso sempre al concetto di qualità

di processo. Se lo controllo il risultato sarà quello voluto. Applicando la regola a tutti i processi aziendali che hanno un obiettivo comune, il gioco è fatto.

**Hai portato l'azienda ad avere un importante certificazione di qualità e di sicurezza. E' un bel punto di arrivo.**

Per me è un punto di partenza. E' come prendere la patente di guida. E' il primo step che ti consente di imparare e migliorare.

**Hai parlato di fibra naturale. Ma Pastelli utilizza anche altre fibre.**

Certamente. Il PET che utilizziamo ha delle caratteristiche che in diversi mercati sono richieste e molto apprezzate.

Al riguardo è stato necessario un attento studio e siamo riusciti ad avere un tessuto ecosostenibile e certificato in grado di soddisfare pienamente le richieste.

**Pastelli produce abiti da lavoro. Mi sembra che non finisce qui.**

Per noi no. Forse il prodotto che vendiamo è per buona parte il mezzo per riuscire ad entrare nelle emozioni.

Per la collettività l'abito ha un'infinità di funzioni e noi cerchiamo con tutte le nostre capacità di soddisfare le aspettative che, fortunatamente per noi, riguardano anche la nobile parte interiore delle persone.

**Here at Pastelli Srl quality is the driving force. We want to offer the best of ourselves, through materials and styles that can convey emotions.**

## SPEAKING OF QUALITY

Interview with **Piero Del Fabbro**

It was the early 80s and companies were focusing on new concepts of quality.

What was this revolution that changed the way of thinking and acting so radically?

Very simple. Men became the centre of gravity of the entire productive thinking.

It was no longer the final product to give satisfaction; it was the whole process that became the object of all corporate actions.

Piero Del Fabbro says he had the great fortune to be part of that army of young technicians in which leading companies invested their resources to develop and consolidate the revolutionary new concept of Total Quality.

So, in 1999 he brought this concept to Pastelli, and he immediately realised that half of the work had already been done.

Their way of thinking and acting was modern. He could breathe quality there.

“At the time I realised that, with the expertise I had the chance to gain in the past, I could continue that wonderful work started to make people happy to work for this company and with me.”

“I started working as a quality technician, then in the production, purchasing and logistics departments, thus covering different positions within the company, and I had the chance to involve both colleagues and suppliers in a growth and development path”.

**Today, these things are obvious, ma how was the**

**situation at that time?**

In 2000 we already knew we could use products characterised by high standards, but perhaps we did not know that a product could have so many different qualities.

So, my job was to enhance such qualities, by developing the characteristics of each product, so that they could be visible both to my colleagues and to our customers.

**For example?**

For example, the intrinsic quality of a product. When we buy a bag of candies, we already know that there are candies inside that bag. Their explicit quality is that they are also good!

So I thought that the explicit quality could become implicit, thus creating a perpetual mechanism that is the basis of the concept of global quality. And this thing is still relevant.

**To achieve this result many people must be involved, I guess.**

**OF COURSE. YOU WILL NOT GET SUCH RESULTS IF YOU DO NOT WORK TOGETHER, INCLUDING THE CUSTOMERS.**

Their comments are crucial for a real improvement. They help us develop new ideas, materials and models. They also help us anticipate their needs.

That is why I participate in trade fairs, when I can. It is a way to gather their impressions and ideas.

**And then,**

**what do you do?**

Then I talk to my staff. I talk to all of them and I try to avoid boring meetings. We discuss the different topics along the way so that an idea or a project does not become too “old” before it is even implemented!!

That is how we create new finishes, new materials or we make changes to the process. We develop new models, and even new colours. We plan everything, we create, and then we adjust the shot. But maybe these aspects are too technical.

**You are not mentioning the quality of materials, why?**

Because it is implied! I'm kidding! All purely technical aspects concerning the materials we use is managed according to the strictest European standards. But believe me, it is too difficult to explain. Let's just skip this aspect.

I should mention, however, that the main material used for our productions is natural fibre, which summarises all those features that allow us to get unique yarns and fabrics.

**What kind of features are we talking about?**

Tensile strength. The greater the tensile strength, the greater the ability to resist to maintenance cycles and therefore the longer will be the duration of such cycles.

**Since you do not want to talk about materials, can you give me an example of quality?**

For example, eco-sustainability, which is crucial for us. Everyone knows what I am talking about. It is perhaps the key point of the entire discussion. If we want to increase customer satisfaction, the first thing to do is ensuring satisfaction for future generations. Otherwise our work would be everything but evolutionary.

**You always talk about people...**

Yes. As already said, they are the centre of gravity. The entire process is aimed at their satisfaction. All persons involved in a project must be satisfied with what they do and for our company customer satisfaction is the only feedback that counts.

**How do you manage to combine all aspects involved in your job?**

Process quality is the most important thing. If you can control it, you will achieve the desired result. If you apply this rule to all business processes that share the same goal, problem solved.

**Thanks to your work, your company got an important quality and safety certification. It is a great accomplishment.**

It is, but for me it is just a starting point, like when you get your driver's licence. It is just the first step which allows you to learn and improve.

**You talked about natural fibre. But Pastelli also uses other fibres.**

Of course. The PET we use has some characteristics that make it ideal for many different markets. We had to study a lot to create a sustainable and certificate fabric to fully satisfy the request.

**Pastelli manufactures work clothes. But it is much more than that, isn't it?**

Yes, you are right. Perhaps the product that we sell is just our way to convey emotions.

Clothing can be used in many different ways, and we really try to meet the expectations, which, fortunately, also involve noble feelings.





ARI



CINCINNATI



BITHIA





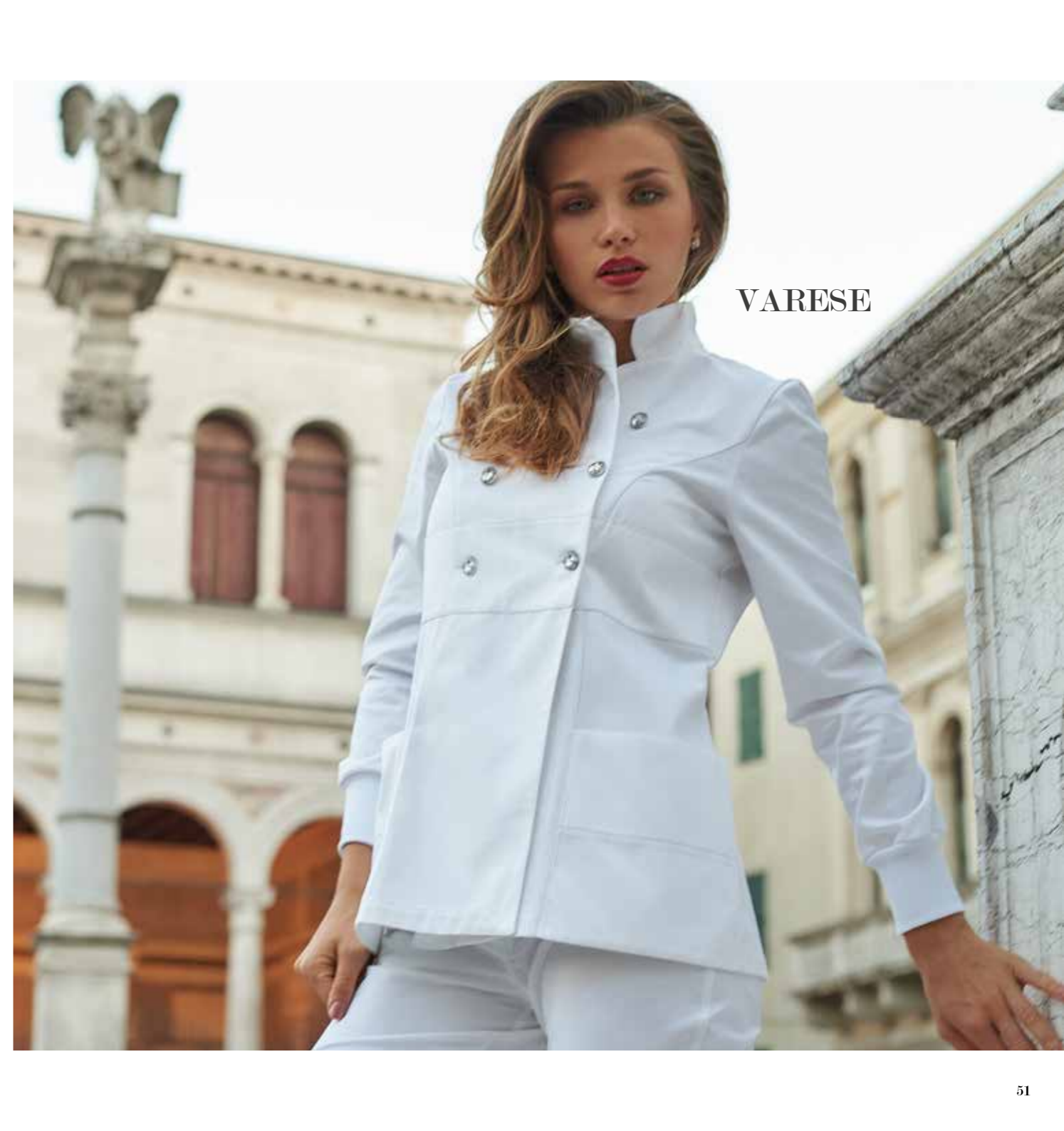
CARDIFF



BRIGHTON



RAPALLO



VARESE





CORTINA



CORTINA

# PET



colori disponibili  
available colors



Più facile a dirsi che a farsi, ma forse Pastelli ci è riuscita, studiando un tessuto molto particolare partendo dalle bottiglie di plastica in PET. Il risultato è un tessuto incredibile, traspirante quasi come un cotone, che non si stropiccia e che **fa dimenticare completamente l'uso del ferro da stiro.**

**Economico** non solo al momento dell'acquisto ma anche nella manutenzione e soprattutto praticamente indistruttibile.

**8 i colori disponibili**, partendo dal bianco e finendo al nero, passando per una gamma di neutri come il sabbia ed il lavanda, con l'inserimento di 3 vivaci come lo spring green, il turchese ed il melanzana e per finire con un deciso blu navy lievemente polveroso.

Si lava a 30/40 gradi, non si centrifuga, ed asciuga velocemente semplicemente appeso ad una gruccia.

It is something hard to believe, but we worked hard to achieve this result and we think we found the solution in "plastic bottles".

Recycling them it is possible to obtain an incredible fiber, that is completely **wrinkle free** and makes everyone forget the meaning of ironing. Moreover, the fabric obtained is almost **as much transpiring as a pure cotton.**

The fabric that we will simply call PET comes also at a very interesting price, but the vantage comes also for the **easy and cheap** maintenance of it.

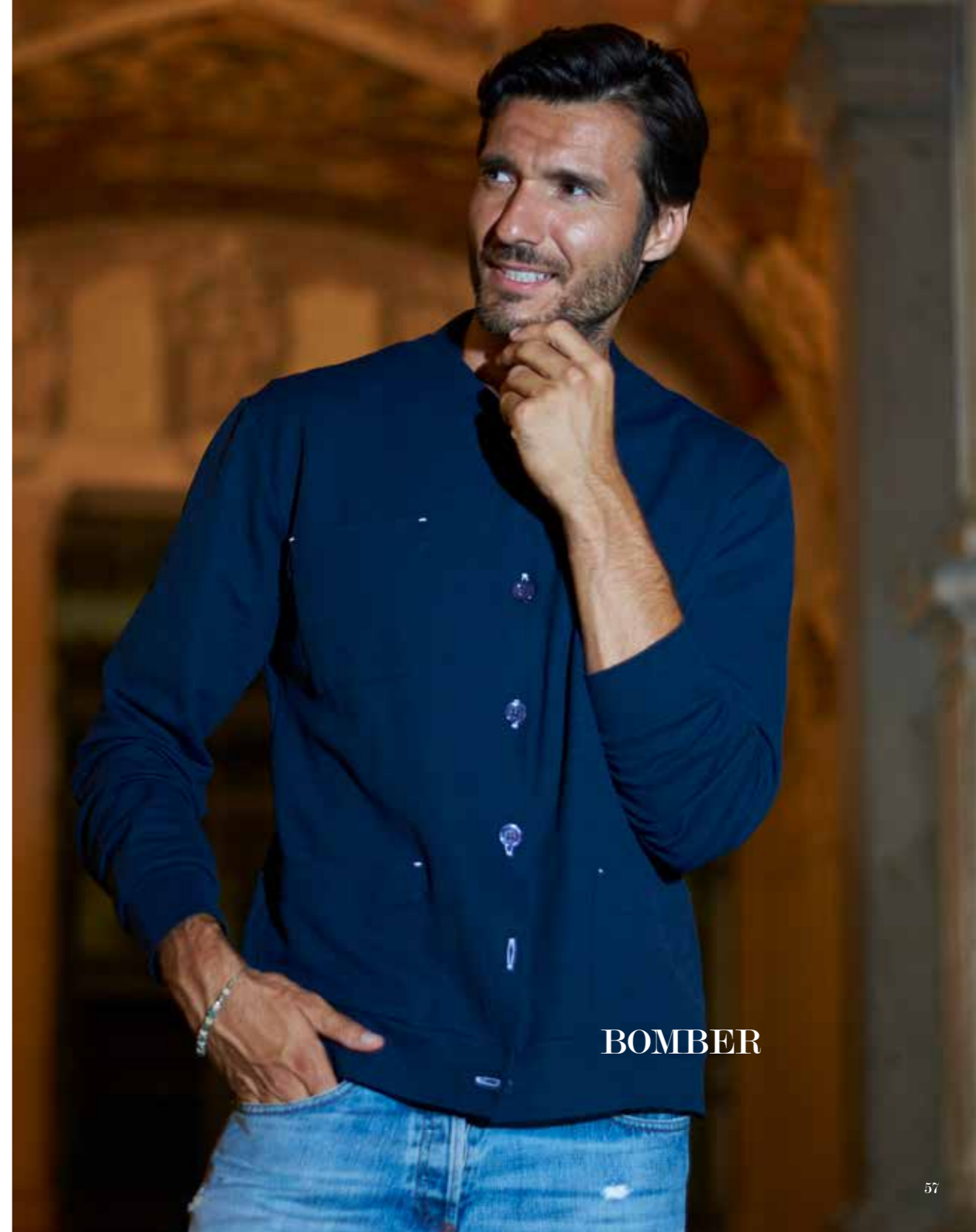
PET is available in **8 colors**, from white to black, with neutrals as sand and lavender, with three bright shades like spring green, aubergine and turquoise, ending with a misty blue.

It is enough to wash the garment at 40°/104F without tumbler and to hang it. It **will dry very quickly** and it will be ready for another day of work.





KAZAN



BOMBER



# LEVANTINE

## COTTON

colori disponibili  
available colors



Leggera e morbida. La levantina è un cotone lavorato a spina estremamente versatile che impieghiamo per la quasi totalità delle nostre collezioni.

Garantisce resistenza ed un'ottima resa estetica, adatta a tutte le stagioni, richiede solo una facile manutenzione.

**Levantine** is an extremely versatile herringbone cotton, which is used almost all our collections. It is soft and light, thus making it ideal for all seasons, yet it is strong, low-maintenance and retains its beauty over time.





RIO

SINCE  1992

# GARANZIA GUARANTEE

---

**D**efinire un prodotto ed offrire una garanzia specifica non è mai semplice. Il concetto di «buona qualità» può essere inteso in svariati modi, perché è durevole, perché non si rompe, perché è semplice da usare, ed innumerevoli altri. Però sarà sempre e solo il nostro cliente a decidere se il nostro prodotto è buono e se lo avrà soddisfatto pienamente.

Da parte nostra abbiamo investito e continuiamo ad investire per migliorare costantemente la qualità offerta. Utilizziamo le procedure più restrittive per controllare la nostra produzione, dalla costruzione del filato alla resistenza del colore, controlliamo ogni capo singolarmente e offriamo una garanzia completa su i nostri prodotti, che ovviamente siano stati mantenuti come da nostre istruzioni.

**D**efining a product and offering a specific guarantee is never easy. The concept of “good quality” can be understood in a variety of ways because it is durable because it does not break because it is easy to use and countless others. However, it will always be our customer to decide whether our product is good and whether it will be fully satisfied. For our part, we have invested and continue to invest in constantly improving the quality of our products.

We use the most restrictive procedures to control our production, from yarn construction to color strength, we check each garment individually and offer a full warranty on our products, which of course have been kept as per our instructions.







AREZZO



ARLES

# FREEDOM COTTON

Un innovativo tessuto serico, confortevole, naturale, creato con il migliore cotone a fibra lunga, in grado di resistere ai lavaggi più sconsiderati e che può essere indossato anche senza previa stiratura.

A fabulous fabric, brilliant as a silk, soft as a cashmere, strong as a polyester and natural as only the best long staple cotton may be. Moreover it is easy care, and you may even wash and wear it.

colori disponibili  
available colors







BEIRUT



MACAO





GUADALUPE





NURAXI







MILANO

GUADALUPE



ERICE





HUSTON



RIGHEL



# INTERVISTA AL REPARTO COMMERCIALE



**Il reparto commerciale della Pastelli è abituato a consigliare clienti che chiamano da tutto il mondo, e sa bene quanto siano diverse le loro necessità ed i loro gusti**

Sono seduto in una ambiente molto vivace. Una grande stanza dove le «ragazze», così sono chiamate in Pastelli, hanno un ritmo lavorativo a dir poco impressionante.

**Non vi sentite stressate dallo squillo incessante del telefono?**

I nostri clienti sono davvero gentili e accettano i nostri consigli, e questo ci gratifica moltissimo, inoltre abbiamo la fortuna di collaborare con la stessa rete vendita da moltissimi anni e la loro telefonata diventa la telefonata di un amico che chiede supporto.

**Cosa tipo di consigli chiedono?**

Come veste un modello o se è adatto alla loro corporatura, e consigli sulle

taglie, ovviamente. Ci telefonano soprattutto quando ritengono di avere una corporatura irregolare e spesso sorridiamo con loro perché abbiamo dei

“

**I NOSTRI CLIENTI SONO DAVVERO GENTILI E ACCETTANO I NOSTRI CONSIGLI, E QUESTO CI GRATIFICA MOLTISSIMO.**

modi spiritosi per definire quelli che pensano essere dei difetti.

**E' vero che ogni paese ha il suo stile?**

Absolutamente

si! Le differenze sono enormi. In Europa i medici utilizzano prevalentemente casacche e pantaloni, nei paesi extraeuropei si usa il camice; anche i colori sono diversissimi, prevalenza di nero e viola nei paesi anglosassoni, colori vivaci nei paesi mediterranei, colori più classici in Russia, e così via.

**The Pastelli sales department is used to inform callers from all over the world and knows their differences of tastes and necessities.**

I am sitting in a very lively atmosphere. A big room where the "girls", this is their nickname in the company, have an impressive work rate.

**Do you not feel stressed by the incessant ringing of the phone?**

Our customers are kind and accept our advice, and this gratifies us a lot, we also have the good fortune to work with the same sales network for many years and their phone gets a call from a friend asking for support.

**What kind of advice they ask?**

First of all recommendations regarding sizes.

How to dress a style, or if it is suitable to their body size. They call us especially when they believe they have a particular size and often we smile with them because we have some witty ways to define the particular body types

**Is it true that every country has its own style?**

Absolutely yes! The differences are huge. In Europe, doctors mainly use jackets and trousers, in non-European countries they use the lab coats; Also the colors are very different, prevalence of black and purple in Anglo-Saxon countries, bright colors in Mediterranean countries, more classic colors in Russia, and so on.

**Voi come riuscite a spiegare al telefono uno stile o un colore?**

Sicuramente internet è di grande aiuto. Guardiamo il sito della struttura, le foto dello staff e proponiamo alcune soluzioni.

A volte per le strutture più grandi chiediamo al reparto grafico di fare un semplice rendering, che aiuta moltissimo!

**Nota una grande energia nel vostro gruppo...**

E ci mancherebbe! La nostra forza è l'allegria e il sentimento di appartenenza. Gradisce un caffè?



**How do you explain a style or color by phone?**

Certainly the Internet is a great help for us. We look at the customer's web site, the photos of staff and propose some solutions. Sometimes, for large practices, we ask our graphics department to do a simple rendering, which helps a lot our customers to understand better our proposal.

**I feel a great energy in your team...**

Of course! Our strength is happiness and sense of belonging. Would you like a coffee?





RIO



AREZZO





RONDA



MALTA



# CRYSTAL COTTON

Morbidissimo, sontuoso, elegante.  
Un **cotone** ineguagliabile per qualità della fibra,  
per lavorazione e per trattamento di finitura.  
Davvero unico.

This soft, sumptuous **cotton** resembles silk  
and unequalled for the quality of its fibre,  
its manufacturing techniques and its finish.  
Truly unique.

colori disponibili  
available colors





MALTA  
RENOMA



EREVAN





MAVERICK



DELHI



VEVEY



LUGANO





**100%  
MADE IN  
ITALY**

## VALORI

Un capo Pastelli incarna la massima espressione del made in Italy: ciascuna fase della lavorazione viene svolta in Italia e gestita direttamente dall'azienda. Intervendiamo già nella formulazione del tessuto, creato secondo le nostre specifiche tecniche, passando poi al design, al taglio, alle rifiniture. Un percorso di valore garantito dalla conformità alle più strette normative europee in materia di qualità e

sicurezza e certificato dai più autorevoli organismi di controllo internazionali. Per fare di ogni capo un prodotto di alta sartorialità, interamente made in Italy, 100% made in Pastelli. L'identità sartoriale si esprime in ogni nostra linea. Abbiamo una vera e propria "ossessione" per i dettagli, e non solo sintesi come rifiniture, ma anche di ordine tecnico e stilistico: è questo che rende ciascuno dei nostri capi unico, come chi lo indosserà.

## VALUES

A Pastelli-branded article embodies the utmost expression of made in Italy: each work phase is carried out in Italy and managed directly by the company. We look after the formulation of the fabric, which is created according to our technical specifications, and we also look after the design, cutting, and finishing phases. A valuable process in compliance with the strictest European standards concerning quality

and safety, and certified by the most influential international supervisory boards. In order to turn each article into a haute couture product, entirely made in Italy, 100% made at Pastelli's plant. The haute couture identity is expressed in any of our lines. We are "obsessed" with details, and not only small ones like finishes, but also of technical and stylistic type: this renders each of our articles unique, as whom will wear them.







PARIGI



VOLGA





HANNOVER



BALTIMORA



BELLAGIO

# LINO

## LINEN

Sono poche le cose che possono vantare diecimila anni di successo, e tra queste troviamo il LINO, che è, tra tutte le fibre naturali, la più resistente e, grazie a questa caratteristica, viene classificato immediatamente dopo gli acciai speciali.

Antistatico, anti-pilling, non si degrada con l'uso. Rispetto a tutte le fibre tessili, il lino è la fibra che maggiormente rispetta l'ambiente. La sua coltivazione preserva il suolo, la trasformazione non nuoce all'ecosistema ed i prodotti che ne derivano sono biodegradabili.

Amato ed odiato allo stesso tempo, è tuttora insostituibile nei climi caldi. Si stropiccia, si sa, ma è l'unico tessuto che mantiene un effetto distintivo, elegante e ricercato anche quando malconcio.

There are few things that can boast ten thousand years of success, and among them we find the LINEN, that is, in between all the natural fibers the most durable and, thanks to this feature, it is classified immediately after the special steels.

Antistatic, anti-pilling, does not degrade with use. Compared to all textile fibers, flax is the most respectful for the environment. Its cultivation preserves the soil, the transformation does not harm the ecosystem and the resulting products are biodegradable.

Loved and hated at the same time, it is still indispensable in hot climates. It rubs, you know, but it is the only tissue that retains a distinctive effect, elegant and refined even when in bad shape.







ARI



AUGUSTA

CUBA





MILANO



MISTRAL





RAB



LAZISE



# SETA SILK

Esiste solo un luogo in cui viene realizzata la seta più **bella** e **preziosa**: la città di Como.

Ed è qui che la nostra **Pura Seta** è creata, lavorando solo bozzoli interi, secondo la più antica e rinomata tradizione

The **best** and most **prestigious** silk is produced in only one place: the city of Como.

And it is here that **Pure Silk** is created and produced using only the entire cocoon, according to the famous, ancient tradition





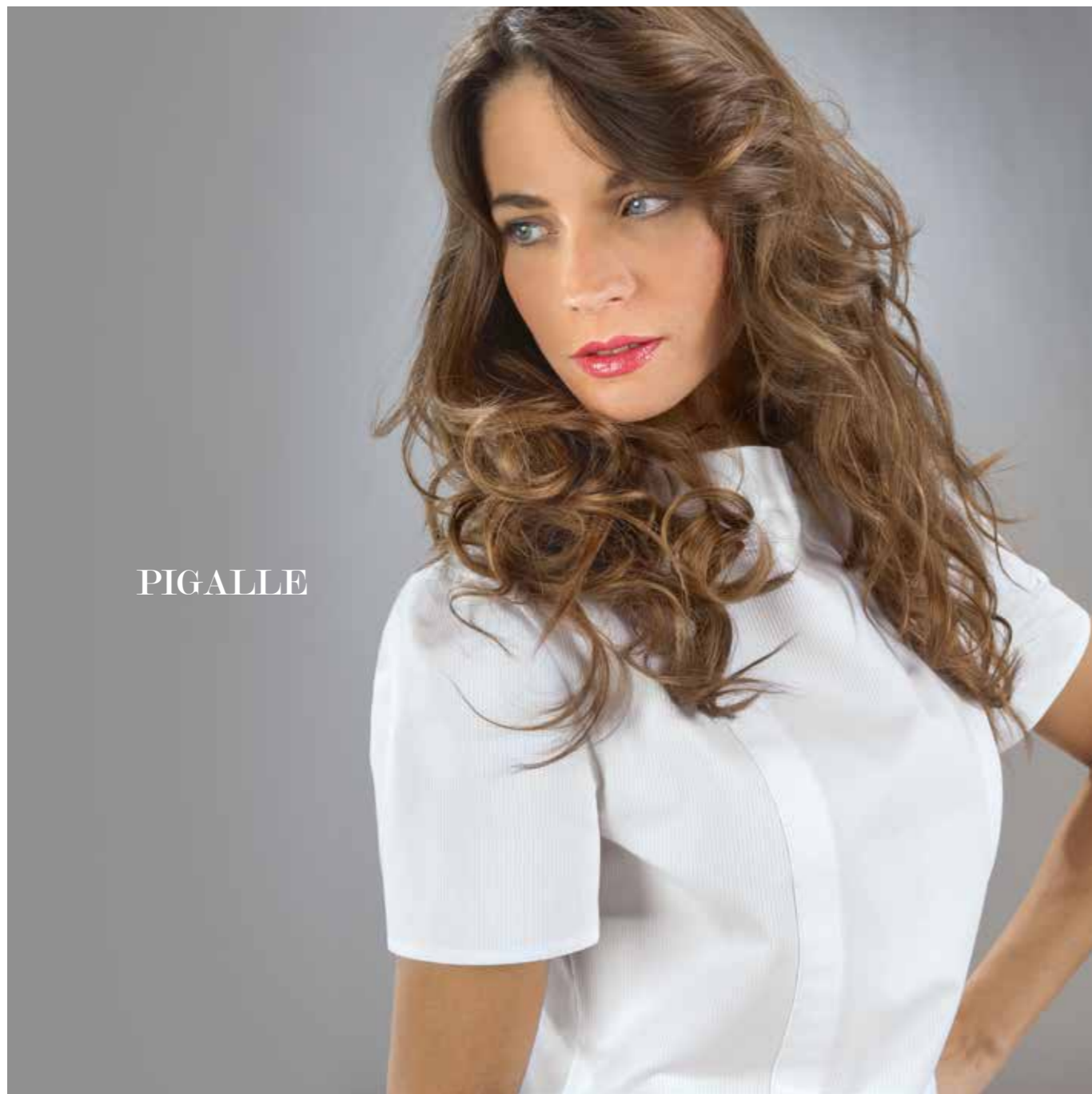
MENTON



MENTON

DUNCAN





PIGALLE



PROXIMA



### Cotton Elastan

Abbiamo voluto aggiungere confort al nostro cotone più famoso, la Levantina. Il risultato è ineccepibile, leggero, morbido, facile da stirare, e in grado di seguire tutti i nostri movimenti senza farsi notare!

Our most famous fabric the Levantine, now has the ability to be offered with added flexibility, comfort, softness and easy to iron characteristics. Providing the wearer with ease of movement whilst retaining our signature style and cut.

# ELASTAN COTTON

colori disponibili  
available colors



LUCERNA



DAMASCO



KALMAR







SUCRE





VARENNA



MARGARITA



CUBA





BRERA



AUSTIN



**BOMBER**



**EGADI**



**RAVENNA**



**MALAGA**





YOKOHAMA





**SEATTLE**

# COLLEZIONE PANTALONI

TROUSERS COLLECTION

collezione uomo / donna  
man / woman collection





LIMA

CAPRI



FUSEAUX



**PAPEETE**  
DONNA

**PAPEETE**  
UOMO



**TUCSON**

**VARAZZE**





**ILETAS**  
UOMO



**MEMPHIS**



**PERTH**



JEANS

NEVADA



BYBLOS

ILLETAS  
DONNA





PASTELLI  
SINCE 1929

# MISURE

MEASURES

I nostri camici non sono tutti uguali, semplicemente perchè le persone sono tutte diverse. Per questo motivo ogni modello ha delle caratteristiche che lo rendono più adatto ad un determinato tipo di corporatura.

Our shirts are not all the same, just because people are all different. For this reason each model has features that make it more suitable for a certain type of body.

# MODELLI DONNA



## PY02 ADRIA YOUNG Vestibilità: Standard / Fit: Standard

Taglie / Sizes	cm	XXS	XS	S	M	L	XL	XXL	inch	XXS	XS	S	M	L	XL	XXL
Petto / Bust	..	96	102	108	114	120	..	..	..	37,8	40,2	42,5	44,9	47,2	..	..
Fianchi / Hips	..	102	108	114	120	126	..	..	..	40,2	42,5	44,9	47,2	49,6	..	..
Lunghezza Totale Total Length	..	95	97	98,5	100	102	..	..	..	37,4	38,2	38,8	39,4	40,2	..	..

## G03 ALASSIO Vestibilità: Aderente / Fit: Slim

Taglie / Sizes	cm	XXS	XS	S	M	L	XL	XXL	inch	XXS	XS	S	M	L	XL	XXL
Petto / Bust	..	90	96	102	108	116	..	..	..	35,4	37,8	40,2	42,5	45,7	..	..
Fianchi / Hips	..	92	98	104	110	118	..	..	..	36,2	38,6	40,9	43,3	46,5	..	..
Lunghezza Totale Total Length	..	92	94	96	98	99	..	..	..	36,2	37,0	37,8	38,6	39,0	..	..

## A02 ALBANY Vestibilità: Standard / Fit: Standard

Taglie / Sizes	cm	XXS	XS	S	M	L	XL	XXL	inch	XXS	XS	S	M	L	XL	XXL
Petto / Bust	..	92	98	104	110	118	124	..	..	36,2	38,6	40,9	43,3	46,5	48,8	..
Fianchi / Hips	..	94	100	106	112	122	128	..	..	37,0	39,4	41,7	44,1	48,0	50,4	..
Lunghezza Totale Total Length	..	71	72	73	74	75	76	..	..	28,0	28,3	28,7	29,1	29,5	29,9	..

## AD1 ANDROMEDA Vestibilità: Aderente / Fit: Slim

Taglie / Sizes	cm	XXS	XS	S	M	L	XL	XXL	inch	XXS	XS	S	M	L	XL	XXL
Petto / Bust	..	..	96	102	108	116	..	..	..	..	..	37,8	40,2	42,5	45,7	..
Fianchi / Hips	..	..	100	106	112	120	..	..	..	..	..	39,4	41,7	44,1	47,2	..
Lunghezza Totale Total Length	..	..	71,5	73	74,5	76	..	..	..	..	..	28,1	28,7	29,3	29,9	..

## F04 AREZZO Vestibilità: Standard / Fit: Standard

Taglie / Sizes	cm	XXS	XS	S	M	L	XL	XXL	inch	XXS	XS	S	M	L	XL	XXL
Petto / Bust	..	96	102	108	114	120	..	..	..	..	..	40,2	42,5	44,9	47,2	..
Fianchi / Hips	..	100	106	112	118	124	..	..	..	..	..	41,7	44,1	46,5	48,8	..
Lunghezza Totale Total Length	..	99	101	103	105	106	..	..	..	..	..	39,8	40,6	41,3	41,7	..

## ARI ARI Vestibilità: Aderente / Fit: Slim

Taglie / Sizes	cm	XXS	XS	S	M	L	XL	XXL	inch	XXS	XS	S	M	L	XL	XXL
Petto / Bust	..	..	94	100	106	112	..	..	..	..	..	37,0	39,4	41,7	44,1	..
Fianchi / Hips	..	..	98	104	110	116	..	..	..	..	..	38,6	40,9	43,3	45,7	..
Lunghezza Totale Total Length	..	..	89	91	93	95	..	..	..	..	..	35,0	35,8	36,6	37,4	..

## B22 ARLES Vestibilità: Standard / Fit: Standard

Taglie / Sizes	cm	XXS	XS	S	M	L	XL	XXL	inch	XXS	XS	S	M	L	XL	XXL
Petto / Bust	..	..	98	104	110	116	..	..	..	..	..	38,6	40,9	43,3	45,7	..
Fianchi / Hips	..	..	98	104	110	116	..	..	..	..	..	38,6	40,9	43,3	45,7	..
Lunghezza Totale Total Length	..	..	66	67,5	69	70,5	..	..	..	..	..	26,0	26,6	27,2	27,8	..

## P09 AUGUSTA Vestibilità: Aderente / Fit: Slim

Taglie / Sizes	cm	XXS	XS	S	M	L	XL	XXL	inch	XXS	XS	S	M	L	XL	XXL
Petto / Bust	..	..	96	102	108	114	..	..	..	..	..	37,8	40,2	42,5	44,9	..
Fianchi / Hips	..	..	104	110	116	122	..	..	..	..	..	40,9	43,3	45,7	48,0	..
Lunghezza Totale Total Length	..	..	96	97,5	99,5	101	..	..	..	..	..	37,8	38,4	39,2	39,8	..

## BR1 BEIRUT W Vestibilità: Standard / Fit: Standard

Taglie / Sizes	cm	XXS	XS	S	M	L	XL	XXL	inch	XXS	XS	S	M	L	XL	XXL
Petto / Bust	..	92	98	104	110	116	..	..	..	36,2	38,6	40,9	43,3	45,7	..	..
Fianchi / Hips	..	92	98	104	110	116	..	..	..	36,2	38,6	40,9	43,3	45,7	..	..
Lunghezza Totale Total Length	..	67,5	69	70,5	72	73,5	..	..	..	26,6	27,2	27,8	28,3	28,9	..	..

## D14 BELLARIA Vestibilità: Standard / Fit: Standard

Taglie / Sizes	cm	40	42	44	46	48	50	52	inch	40	42	44	46	48	50	52
Petto / Bust	90	94	98	102	106	110	..	..	..	35,4	37,0	38,6	40,2	41,7	43,3	..
Fianchi / Hips	98	102	106	110	114	118	..	..	..	38,6	40,2	41,7	43,3	44,9	46,5	..
Lunghezza Totale Total Length	95	96	97	98	99	100	..	..	..	37,4	37,8	38,2	38,6	39,0	39,4	..

## EX20 BELLATRIX Vestibilità: Standard / Fit: Standard

Taglie / Sizes	cm	XXS	XS	S	M	L	XL	XXL	inch	XXS	XS	S	M	L	XL	XXL
Petto / Bust	..	86	90	94	98	102	..	..	..	..	..	33,9	35,4	37,0	38,6	40,2
Fianchi / Hips	..	94	98	102	106	110	..	..	..	..	..	37,0	38,6	40,2	41,7	43,3
Lunghezza Totale Total Length	..	89,5	91	92,5	94	95,5	..	..	..	..	..	35,2	35,8	36,4	37,0	37,6



B18 BITHIA		Vestibilità: Aderente / Fit: Slim														
Taglie / Sizes	cm	XXS	XS	S	M	L	XL	XXL	inch	XXS	XS	S	M	L	XL	XXL
Petto / Bust	..	92	98	104	110	118	..	..	..	36,2	38,6	40,9	43,3	46,5	..	..
Fianchi / Hips	..	96	102	108	114	124	..	..	..	37,8	40,2	42,5	44,9	48,8	..	..
Lunghezza Totale / Total Length	..	77	78,5	80,5	82	84	..	..	..	30,3	30,9	31,7	32,3	33,1	..	..

JR02 BOMBER W		Vestibilità: Aderente / Fit: Slim														
Taglie / Sizes	cm	XXS	XS	S	M	L	XL	XXL	inch	XXS	XS	S	M	L	XL	XXL
Petto / Bust	..	..	94	100	106	112	..	..	..	37,0	39,4	41,7	44,1	..	..	..
Fianchi / Hips	..	..	92	98	104	110	..	..	..	36,2	38,6	40,9	43,3	..	..	..
Lunghezza Totale / Total Length	..	..	59	60,5	62	63,5	..	..	..	23,2	23,8	24,4	25,0	..	..	..

D07 BRERA		Vestibilità: Aderente / Fit: Slim														
Taglie / Sizes	cm	XXS	XS	S	M	L	XL	XXL	inch	XXS	XS	S	M	L	XL	XXL
Petto / Bust	..	90	96	102	108	114	..	..	..	35,4	37,8	40,2	42,5	44,9	..	..
Fianchi / Hips	..	94	102	108	114	120	..	..	..	37,0	40,2	42,5	44,9	47,2	..	..
Lunghezza Totale / Total Length	..	80	82	83,5	85	87	..	..	..	31,5	32,3	32,9	33,5	34,3	..	..

P02I BYBLOS		Vestibilità: Standard / Fit: Standard														
Taglie / Sizes	cm	XXS	XS	S	M	L	XL	XXL	inch	XXS	XS	S	M	L	XL	XXL
Vita / Waist	..	64/68	68/72	74,5/78,5	81/85	87,5/91,5	..	..	..	25,2/26,8	26,8/28,3	29,3/30,9	31,9/33,5	34,4/36,0	..	..
Fianchi / Hips	..	90	95	104	114	117	..	..	..	35,4	37,4	40,9	44,9	46,1	..	..
Lunghezza Interna / Inner Length	..	67,5	68,5	70	71,5	73	..	..	..	26,6	27,0	27,6	28,1	28,7	..	..

CLI CALETTA		Vestibilità: Standard / Fit: Standard														
Taglie / Sizes	cm	XXS	XS	S	M	L	XL	XXL	inch	XXS	XS	S	M	L	XL	XXL
Petto / Bust	..	..	94	100	106	112	..	..	..	37,0	39,4	41,7	44,1	..	..	..
Fianchi / Hips	..	..	100	106	112	118	..	..	..	39,4	41,7	44,1	46,5	..	..	..
Lunghezza Totale / Total Length	..	..	96	97	98	99	..	..	..	37,8	38,2	38,6	39,0	..	..	..

PI6I CAPRI		Vestibilità: Standard / Fit: Standard														
Taglie / Sizes	cm	XXS	XS	S	M	L	XL	XXL	inch	XXS	XS	S	M	L	XL	XXL
Vita / Waist	..	64	68	74	80	84	..	..	..	25,2/26,8	26,8/28,3	29,3/30,9	31,9/33,5	34,4/36,0	..	..
Fianchi / Hips	..	92	98	104	112	120	..	..	..	36,2	38,6	40,9	44,1	47,2	..	..
Lunghezza Interna / Inner Length	..	83	84	85,5	87	88,5	..	..	..	32,7	33,1	33,7	34,3	34,8	..	..

242A CHAMONIX		Vestibilità: Aderente / Fit: Slim														
Taglie / Sizes	cm	XXS	XS	S	M	L	XL	XXL	inch	XXS	XS	S	M	L	XL	XXL
Petto / Bust	..	..	98	104	110	..	..	..	..	38,6	40,9	43,3	..	..	..	..
Fianchi / Hips	..	..	102	108	114	..	..	..	..	40,2	42,5	44,9	..	..	..	..
Lunghezza Totale / Total Length	..	..	78	80	82	..	..	..	..	30,7	31,5	32,3	..	..	..	..

251C CINCINNATI		Vestibilità: Standard / Fit: Standard														
Taglie / Sizes	cm	XXS	XS	S	M	L	XL	XXL	inch	XXS	XS	S	M	L	XL	XXL
Petto / Bust	..	..	104	110	116	122	..	..	..	40,9	43,3	45,7	48,0	..	..	..
Fianchi / Hips	..	..	102	108	114	120	..	..	..	40,2	42,5	44,9	47,2	..	..	..
Lunghezza Totale / Total Length	..	..	66	67	68	69	..	..	..	26,0	26,4	26,8	27,2	..	..	..

C10 CUBA		Vestibilità: Standard / Fit: Standard														
Taglie / Sizes	cm	XXS	XS	S	M	L	XL	XXL	inch	XXS	XS	S	M	L	XL	XXL
Petto / Bust	..	98	104	110	116	122	..	..	..	38,6	40,9	43,3	45,7	48,0	..	..
Fianchi / Hips	..	100	106	112	118	124	..	..	..	39,4	41,7	44,1	46,5	48,8	..	..
Lunghezza Totale / Total Length	..	71	72	73	74	75	..	..	..	28,0	28,3	28,7	29,1	29,5	..	..

D09 DELHI		Vestibilità: Standard / Fit: Standard														
Taglie / Sizes	cm	XXS	XS	S	M	L	XL	XXL	inch	XXS	XS	S	M	L	XL	XXL
Petto / Bust	..	88	94	100	106	112	116	..	..	34,6	37,0	39,4	41,7	44,1	45,7	..
Fianchi / Hips	..	94	100	106	112	118	122	..	..	37,0	39,4	41,7	44,1	46,5	48,0	..
Lunghezza Totale / Total Length	..	84	85,5	87,5	89	90	92,5	..	..	33,1	33,7	34,4	35,0	35,4	36,4	..

D03 DUNCAN		Vestibilità: Aderente / Fit: Slim														
Taglie / Sizes	cm	XXS	XS	S	M	L	XL	XXL	inch	XXS	XS	S	M	L	XL	XXL
Petto / Bust	..	88	93	100	108	116	..	..	..	34,6	36,6	39,4	42,5	45,7	..	..
Fianchi / Hips	..	93	98	105	113	121	..	..	..	36,6	38,6	41,3	44,5	47,6	..	..
Lunghezza Totale / Total Length	..	59,5	61	62,5	64	65,5	..	..	..	23,4	24,0	24,6	25,2	25,8	..	..

P05 EGADI		Vestibilità: Standard / Fit: Standard														
Taglie / Sizes	cm	XXS	XS	S	M	L	XL	XXL	inch	XXS	XS	S	M	L	XL	XXL
Petto / Bust	..	..	94	100	106	112	118	..	..	37,0	39,4	41,7	44,1	46,5	..	..
Fianchi / Hips	..	..	102	108	114	120	126	..	..	40,2	42,5	44,9	47,2	49,6	..	..
Lunghezza Totale / Total Length	..	..	86	87	89	90	91	..	..	33,9	34,3	35,0	35,4	35,8	..	..

D10 EREVAN		Vestibilità: Standard / Fit: Standard															
Taglie / Sizes	cm	XXS	XS	S	M	L	XL	XXL	inch	XXS	XS	S	M	L	XL	XXL	
Petto / Bust	..	90	96	102	108	114	118	..	..	35,4	37,8	40,2	42,5	44,9	46,5		
Fianchi / Hips	..	94	100	106	112	120	126	..	..	37,0	39,4	41,7	44,1	47,2	49,6		
Lunghezza Totale / Total Length	..	89	90,5	92,5	94	96	97,5	..	..	35,0	35,6	36,4	37,0	37,8	38,4		

E01 ERICE		Vestibilità: Aderente / Fit: Slim															
Taglie / Sizes	cm	XXS	XS	S	M	L	XL	XXL	inch	XXS	XS	S	M	L	XL	XXL	
Petto / Bust	..	..	98	102	106	110	..	..	..	38,6	40,2	41,7	43,3	..			
Fianchi / Hips	..	..	96	100	104	108	..	..	..	37,8	39,4	40,9	42,5	..			
Lunghezza Totale / Total Length	..	..	65,5	67	68,5	70	..	..	..	25,8	26,4	27,0	27,6	..			

P007 FUSEAUX		Vestibilità: Standard / Fit: Standard															
Taglie / Sizes	cm	XXS	XS	S	M	L	XL	XXL	inch	XXS	XS	S	M	L	XL	XXL	
Vita / Waist	..	56/92	60/95	64/98	68/102	72/106	76/110	..	..	22,0/36,2	23,6/37,4	25,2/38,6	26,8/40,2	28,3/41,7	29,9/43,3		
Fianchi / Hips	..	94	97	100	104	108	112	..	..	37,0	38,2	39,4	40,9	42,5	44,1		
Lunghezza Interna / Inner Length	..	76,5	77	77,5	79	80	81,5	..	..	30,1	30,3	30,5	31,1	31,5	32,1		

IDI HOUSTON		Vestibilità: Aderente / Fit: Slim															
Taglie / Sizes	cm	XXS	XS	S	M	L	XL	XXL	inch	XXS	XS	S	M	L	XL	XXL	
Petto / Bust	..	..	96	102	108	116	..	..	..	37,8	40,2	42,5	45,7	..			
Fianchi / Hips	..	..	100	106	112	120	..	..	..	39,4	41,7	44,1	47,2	..			
Lunghezza Totale / Total Length	..	..	94	96	98	100	..	..	..	37,0	37,8	38,6	39,4	..			

LTE3 ILLETAS		Vestibilità: Standard / Fit: Standard															
Taglie / Sizes	cm	XXS	XS	S	M	L	XL	XXL	inch	XXS	XS	S	M	L	XL	XXL	
Vita / Waist	80/88	85/94	90/100	95/106	100/112	105/118	..	..	..	30,1/32,3	33,5/37,0	35,4/39,4	37,4/41,7	39,4/44,1	41,3/46,5	..	
Fianchi / Hips	91	97	103	109	115	121	..	..	..	35,8	38,2	40,6	42,9	45,3	47,6	..	
Lunghezza Interna / Inner Length	82	83	84	86	87	88	..	..	..	32,3	32,7	33,1	33,9	34,3	34,6	..	

EX22 JEANS		Vestibilità: Standard / Fit: Standard															
Taglie / Sizes	cm	XXS	XS	S	M	L	XL	XXL	inch	XXS	XS	S	M	L	XL	XXL	
Vita / Waist	..	64/73	68/77	72/82	76/87	79/92	..	..	..	25,2/28,7	26,8/30,3	28,3/32,3	29,9/34,2	31,1/36,2	..		
Fianchi / Hips	..	94	100	108	116	122	..	..	..	37,0	39,4	42,5	45,7	48,0	..		
Lunghezza Interna / Inner Length	..	84	84	85,5	87	89	..	..	..	33,1	33,1	33,7	34,3	35,0	..		

KZ1 KAZAN		Vestibilità: Aderente / Fit: Slim															
Taglie / Sizes	cm	XXS	XS	S	M	L	XL	XXL	inch	XXS	XS	S	M	L	XL	XXL	
Petto / Bust	..	..	94	100	106	112	..	..	..	37,0	39,4	41,7	44,1	..			
Fianchi / Hips	..	..	98	104	110	116	..	..	..	38,6	40,9	43,3	45,7	..			
Lunghezza Totale / Total Length	..	..	69	71	73	75	..	..	..	27,2	28,0	28,7	29,5	..			

B23 LAZISE		Vestibilità: Aderente / Fit: Slim															
Taglie / Sizes	cm	XXS	XS	S	M	L	XL	XXL	inch	XXS	XS	S	M	L	XL	XXL	
Petto / Bust	..	90	96	102	108	114	118	..	..	35,4	37,8	40,2	42,5	44,9	46,5		
Fianchi / Hips	..	90	96	102	108	114	118	..	..	35,4	37,8	40,2	42,5	44,9	46,5		
Lunghezza Totale / Total Length	..	67,5	69	70,5	72	73,5	75	..	..	26,6	27,2	27,8	28,3	28,9	29,5		

P016 LIMA		Vestibilità: Standard / Fit: Standard															
Taglie / Sizes	cm	XXS	XS	S	M	L	XL	XXL	inch	XXS	XS	S	M	L	XL	XXL	
Vita / Waist	..	64	68	73	78,5	84,5	..	..	..	25,2	26,8	28,7	30,9	33,3	..		
Fianchi / Hips	..	90	95	104	114	117	..	..	..	35,4	37,4	40,9	44,9	46,1	..		
Lunghezza Interna / Inner Length	..	83	84	85,5	87	88,5	..	..	..	32,7	33,1	33,7	34,3	34,8	..		

L03 LUGANO		Vestibilità: Aderente / Fit: Slim															
Taglie / Sizes	cm	XXS	XS	S	M	L	XL	XXL	inch	XXS	XS	S	M	L	XL	XXL	
Petto / Bust	..	94	98	102	110	118	..	..	..	37,0	38,6	40,2	43,3	46,5	..		
Fianchi / Hips	..	100	104	108	116	124	..	..	..	39,4	40,9	42,5	45,7	48,8	..		
Lunghezza Totale / Total Length	..	98	99	100	102	104	..	..	..	38,6	39,0	39,4	40,2	40,9	..		

S03 MACAO		Vestibilità: Aderente / Fit: Slim															
Taglie / Sizes	cm	XXS	XS	S	M	L	XL	XXL	inch	XXS	XS	S	M	L	XL	XXL	
Petto / Bust	..	..	94	100	108	116	..	..	..	37,0	39,4	42,5	45,7	..			
Fianchi / Hips	..	..	98	104	112	120	..	..	..	38,6	40,9	44,1	47,2	..			
Lunghezza Totale / Total Length	..	..	70	71,5	73	74,5	..	..	..	27,6	28,1	28,7	29,3	..			

S08 MADEIRA		Vestibilità: Standard / Fit: Standard															
Taglie / Sizes	cm	XXS	XS	S	M	L	XL	XXL	inch	XXS	XS	S	M	L	XL	XXL	
Petto / Bust	..	..	102	106	110	114	..	..	..	40,2	41,7	43,3	44,9	..			
Fianchi / Hips	..	..	106	110	114	118	..	..	..	41,7	43,3	44,9	46,5	..			
Lunghezza Totale / Total Length	..	..	98	99	101	102	..	..	..	38,6	39,0	39,8	40,2	..			



B24 MALAGA		Vestibilità:Aderente / Fit: Slim														
Taglie / Sizes	cm	XXS	XS	S	M	L	XL	XXL	inch	XXS	XS	S	M	L	XL	XXL
Petto / Bust	..	..	96	100	104	108	..	..	..	..	37,8	39,4	40,9	42,5	..	
Fianchi / Hips	..	..	100	104	108	112	..	..	..	..	39,4	40,9	42,5	44,1	..	
Lunghezza Totale / Total Length	..	..	95	96	97,5	98,5	..	..	..	..	37,4	37,8	38,4	38,8	..	

B09 MARGARITA		Vestibilità:Aderente / Fit: Slim														
Taglie / Sizes	cm	XXS	XS	S	M	L	XL	XXL	inch	XXS	XS	S	M	L	XL	XXL
Petto / Bust	..	84	90	96	102	108	112	..	..	33,1	35,4	37,8	40,2	42,5	44,1	
Fianchi / Hips	..	86	92	98	104	110	114	..	..	33,9	36,2	38,6	40,9	43,3	44,9	
Lunghezza Totale / Total Length	..	64	65,5	67	68,5	70	71,5	..	..	25,2	25,8	26,4	27,0	27,6	28,1	

MILI MILANO		Vestibilità:Aderente / Fit: Slim														
Taglie / Sizes	cm	XXS	XS	S	M	L	XL	XXL	inch	XXS	XS	S	M	L	XL	XXL
Petto / Bust	..	106	110	118	126	134	..	..	..	41,7	43,3	46,5	49,6	52,8	..	
Fianchi / Hips	..	106	110	118	126	134	..	..	..	41,7	43,3	46,5	49,6	52,8	..	
Lunghezza Totale / Total Length	..	67	70	73	74	75	..	..	..	26,4	27,6	28,7	29,1	29,5	..	

25ID NURAXI		Vestibilità: Standard / Fit: Standard														
Taglie / Sizes	cm	XXS	XS	S	M	L	XL	XXL	inch	XXS	XS	S	M	L	XL	XXL
Petto / Bust	..	90	96	102	108	114	..	..	..	35,4	37,8	40,2	42,5	44,9	..	
Fianchi / Hips	..	96	102	108	114	120	..	..	..	37,8	40,2	42,5	44,9	47,2	..	
Lunghezza Totale / Total Length	..	71	73	74	76	78	..	..	..	28,0	28,7	29,1	29,9	30,7	..	

PI00 PAPEETE		Vestibilità: Standard / Fit: Standard														
Taglie / Sizes	cm	XXS	XS	S	M	L	XL	XXL	inch	XXS	XS	S	M	L	XL	XXL
Vita / Waist	58/70	62/74	66/78	70/82	74/86	78/90	..	..	..	22,8/27,6	24,4/29,1	26,0/30,7	27,6/32,3	29,1/33,9	30,7/35,4	..
Fianchi / Hips	96	100	106	112	118	124	..	..	..	37,8	39,4	41,7	44,1	46,5	48,8	..
Lunghezza Interna / Inner Length	82	83	84	86	87	88	..	..	..	32,3	32,7	33,1	33,9	34,3	34,6	..

P03 PIGALLE		Vestibilità:Aderente / Fit: Slim														
Taglie / Sizes	cm	XXS	XS	S	M	L	XL	XXL	inch	XXS	XS	S	M	L	XL	XXL
Petto / Bust	..	92	96	100	104	108	..	..	..	36,2	37,8	39,4	40,9	42,5	..	
Fianchi / Hips	..	90	94	98	102	106	..	..	..	35,4	37,0	38,6	40,2	41,7	..	
Lunghezza Totale / Total Length	..	60	61	62	63	64	..	..	..	23,6	24,0	24,4	24,8	25,2	..	

EX01 PROXIMA		Vestibilità:Aderente / Fit: Slim														
Taglie / Sizes	cm	XXS	XS	S	M	L	XL	XXL	inch	XXS	XS	S	M	L	XL	XXL
Petto / Bust	..	90	94	98	102	106	..	..	..	35,4	37,0	38,6	40,2	41,7	..	
Fianchi / Hips	..	100	104	108	112	116	..	..	..	39,4	40,9	42,5	44,1	45,7	..	
Lunghezza Totale / Total Length	..	92	94	96	98	100	..	..	..	36,2	37,0	37,8	38,6	39,4	..	

D12 RAPALLO		Vestibilità:Aderente / Fit: Slim														
Taglie / Sizes	cm	40	42	44	46	48	50	52	inch	40	42	44	46	48	50	52
Petto / Bust	94	98	102	106	110	114	..	..	..	37,0	38,6	40,2	41,7	43,3	44,9	..
Fianchi / Hips	100	104	108	112	116	120	..	..	..	39,4	40,9	42,5	44,1	45,7	47,2	..
Lunghezza Totale / Total Length	95	96	97	98	99	100	..	..	..	37,4	37,8	38,2	38,6	39,0	39,4	..

D01 RAVENNA		Vestibilità: Standard / Fit: Standard														
Taglie / Sizes	cm	XXS	XS	S	M	L	XL	XXL	inch	XXS	XS	S	M	L	XL	XXL
Petto / Bust	..	..	96	102	108	114	..	..	..	..	37,8	40,2	42,5	44,9	..	
Fianchi / Hips	..	..	100	106	112	118	..	..	..	..	39,4	41,7	44,1	46,5	..	
Lunghezza Totale / Total Length	..	..	78,5	80,5	82	84	..	..	..	..	30,9	31,7	32,3	33,1	..	

R06 RIO		Vestibilità:Aderente / Fit: Slim														
Taglie / Sizes	cm	XXS	XS	S	M	L	XL	XXL	inch	XXS	XS	S	M	L	XL	XXL
Petto / Bust	..	..	96	102	110	118	..	..	..	..	37,8	40,2	43,3	46,5	..	
Fianchi / Hips	..	..	100	106	114	122	..	..	..	..	39,4	41,7	44,9	48,0	..	
Lunghezza Totale / Total Length	..	..	69,5	71	72,5	74	..	..	..	..	27,4	28,0	28,5	29,1	..	

R03 RONDA		Vestibilità: Standard / Fit: Standard														
Taglie / Sizes	cm	XXS	XS	S	M	L	XL	XXL	inch	XXS	XS	S	M	L	XL	XXL
Petto / Bust	..	90	96	102	108	114	118	..	..	35,4	37,8	40,2	42,5	44,9	46,5	
Fianchi / Hips	..	94	100	106	112	118	122	..	..	37,0	39,4	41,7	44,1	46,5	48,0	
Lunghezza Totale / Total Length	..	65	67	68,5	70	72	73,5	..	..	25,6	26,4	27,0	27,6	28,3	28,9	

242G SUCRE		Vestibilità:Aderente / Fit: Slim														
Taglie / Sizes	cm	XXS	XS	S	M	L	XL	XXL	inch	XXS	XS	S	M	L	XL	XXL
Petto / Bust	..	92	98	104	110	116	..	..	..	36,2	38,6	40,9	43,3	45,7	..	
Fianchi / Hips	..	90	94	98	102	106	112	118	124	..	39,4	41,7	44,1	46,5	48,8	..
Lunghezza Totale / Total Length	..	66	67	69	71	73	..	..	..	26,0	26,4	27,2	28,0	28,7	..	

S04 SUMATRA		Vestibilità: Aderente / Fit: Slim														
Taglie / Sizes	cm	XXS	XS	S	M	L	XL	XXL	inch	XXS	XS	S	M	L	XL	XXL
Petto / Bust	..	94	98	102	110	118	..	..	..	37,0	38,6	40,2	43,3	46,5	..	..
Fianchi / Hips	..	100	104	108	116	124	..	..	..	39,4	40,9	42,5	45,7	48,8	..	..
Lunghezza Totale / Total Length	..	95	96	97	99	101	..	..	..	37,4	37,8	38,2	39,0	39,8	..	..

EX21 TIFFANY		Vestibilità: Aderente / Fit: Slim														
Taglie / Sizes	cm	XXS	XS	S	M	L	XL	XXL	inch	XXS	XS	S	M	L	XL	XXL
Petto / Bust	..	92	96	100	104	108	..	..	..	36,2	37,8	39,4	40,9	42,5	..	..
Fianchi / Hips	..	90	94	98	102	106	..	..	..	35,4	37,0	38,6	40,2	41,7	..	..
Lunghezza Totale / Total Length	..	60	61	62	63	64	..	..	..	23,6	24,0	24,4	24,8	25,2	..	..

T04 TUCSON		Vestibilità: Standard / Fit: Standard														
Taglie / Sizes	cm	XXS	XS	S	M	L	XL	XXL	inch	XXS	XS	S	M	L	XL	XXL
Vita / Waist	..	74	78	82	86	90	..	..	..	29,1	30,7	32,3	33,9	35,4	..	..
Fianchi / Hips	..	92	98	104	112	120	..	..	..	36,2	38,6	40,9	44,1	47,2	..	..
Lunghezza Interna / Inner Length	..	80	81,5	83	84,5	86	..	..	..	31,5	32,1	32,7	33,3	33,9	..	..

V03 VALPARAISO		Vestibilità: Confort / Fit: Comfort														
Taglie / Sizes	cm	XXS	XS	S	M	L	XL	XXL	inch	XXS	XS	S	M	L	XL	XXL
Petto / Bust	..	102	108	114	120	126	..	..	..	40,2	42,5	44,9	47,2	49,6	..	..
Fianchi / Hips	..	106	112	118	124	130	..	..	..	41,7	44,1	46,5	48,8	51,2	..	..
Lunghezza Totale / Total Length	..	66,5	68	68	69,5	69,5	..	..	..	26,2	26,8	26,8	27,4	27,4	..	..

S07 VARENNA		Vestibilità: Standard / Fit: Standard														
Taglie / Sizes	cm	XXS	XS	S	M	L	XL	XXL	inch	XXS	XS	S	M	L	XL	XXL
Petto / Bust	..	..	92	98	104	110	..	..	..	..	36,2	38,6	40,9	43,3	..	..
Fianchi / Hips	..	..	96	102	108	114	..	..	..	..	37,8	40,2	42,5	44,9	..	..
Lunghezza Totale / Total Length	..	..	96	98	99	101	..	..	..	..	37,8	38,6	39,0	39,8	..	..

V04 VARESE		Vestibilità: Standard / Fit: Standard														
Taglie / Sizes	cm	XXS	XS	S	M	L	XL	XXL	inch	XXS	XS	S	M	L	XL	XXL
Petto / Bust	..	..	92	98	104	110	..	..	..	..	36,2	38,6	40,9	43,3	..	..
Fianchi / Hips	..	..	96	102	108	114	..	..	..	..	37,8	40,2	42,5	44,9	..	..
Lunghezza Totale / Total Length	..	..	71	73	74,5	76	..	..	..	..	28,0	28,7	29,3	29,9	..	..

V08 VEVEY		Vestibilità: Standard / Fit: Standard														
Taglie / Sizes	cm	XXS	XS	S	M	L	XL	XXL	inch	XXS	XS	S	M	L	XL	XXL
Petto / Bust	..	94	98	102	110	118	..	..	..	..	37,0	38,6	40,2	43,3	46,5	..
Fianchi / Hips	..	100	104	108	116	124	..	..	..	..	39,4	40,9	42,5	45,7	48,8	..
Lunghezza Totale / Total Length	..	71	72	73	75	77	..	..	..	..	28,0	28,3	28,7	29,5	30,3	..

WNI VIENNA		Vestibilità: Aderente / Fit: Slim														
Taglie / Sizes	cm	XXS	XS	S	M	L	XL	XXL	inch	XXS	XS	S	M	L	XL	XXL
Petto / Bust	..	90	96	102	108	114	..	..	..	..	35,4	37,8	40,2	42,5	44,9	..
Fianchi / Hips	..	94	100	106	112	118	..	..	..	..	37,0	39,4	41,7	44,1	46,5	..
Lunghezza Totale / Total Length	..	71	72	73	74	75	..	..	..	..	28,0	28,3	28,7	29,1	29,5	..

VLI VOLTERRA		Vestibilità: Aderente / Fit: Slim														
Taglie / Sizes	cm	XXS	XS	S	M	L	XL	XXL	inch	XXS	XS	S	M	L	XL	XXL
Petto / Bust	..	..	98	104	110	118	..	..	..	..	38,6	40,9	43,3	46,5	..	..
Fianchi / Hips	..	..	102	108	114	124	..	..	..	..	40,2	42,5	44,9	48,8	..	..
Lunghezza Totale / Total Length	..	..	91,5	93	94,5	96	..	..	..	..	36,0	36,6	37,2	37,8	..	..

Y01 YOKOHAMA		Vestibilità: Aderente / Fit: Slim														
Taglie / Sizes	cm	XXS	XS	S	M	L	XL	XXL	inch	XXS	XS	S	M	L	XL	XXL
Petto / Bust	..	90	96	102	108	114	..	..	..	..	35,4	37,8	40,2	42,5	44,9	..
Fianchi / Hips	..	94	100	106	112	118	..	..	..	..	37,0	39,4	41,7	44,1	46,5	..
Lunghezza Totale / Total Length	..	62	63	65	67	68	..	..	..	..	24,4	24,8	25,6	26,4	26,8	..



# MODELLI UOMO



A02 ALMATY	Vestibilità: Standard / Fit: Standard															
Taglie / Sizes	cm	XXS	XS	S	M	L	XL	XXL	inch	XXS	XS	S	M	L	XL	XXL
Torace / Torax	..	104	112	120	128	136	..	..	..	40,9	44,1	47,2	50,4	53,5	..	..
Fianchi / Hips	..	106	114	122	130	138	..	..	..	41,7	44,9	48,0	51,2	54,3	..	..
Lunghezza Totale Total Length	..	96,5	98,5	101,5	104,5	107,5	..	..	..	38,0	38,8	40,0	41,1	42,3	..	..

M005 AUSTIN	Vestibilità: Standard / Fit: Standard															
Taglie / Sizes	cm	XXS	XS	S	M	L	XL	XXL	inch	XXS	XS	S	M	L	XL	XXL
Torace / Torax	..	..	114	118	122	126	..	..	..	..	44,9	46,5	48,0	49,6	..	..
Fianchi / Hips	..	..	108	112	116	120	..	..	..	..	42,5	44,1	45,7	47,2	..	..
Lunghezza Totale Total Length	..	..	72	74	76	78	..	..	..	..	28,3	29,1	29,9	30,7	..	..

F005 BALTIMORA	Vestibilità: Aderente / Fit: Slim															
Taglie / Sizes	cm	46	48	50	52	54	56	58	inch	46	48	50	52	54	56	58
Torace / Torax	..	116	120	124	128	132	136	..	..	45,7	47,2	48,8	50,4	52,0	53,5	..
Fianchi / Hips	..	118	122	126	130	134	138	..	..	46,5	48,0	49,6	51,2	52,8	54,3	..
Lunghezza Totale Total Length	..	115	116,5	118	119,5	121	122,5	..	..	45,3	45,9	46,5	47,0	47,6	48,2	..

G005 BARENTS	Vestibilità: Aderente / Fit: Slim															
Taglie / Sizes	cm	XXS	XS	S	M	L	XL	XXL	inch	XXS	XS	S	M	L	XL	XXL
Torace / Torax	..	104	112	120	128	136	..	..	..	40,9	44,1	47,2	50,4	53,5	..	..
Fianchi / Hips	..	106	114	122	130	138	..	..	..	41,7	44,9	48,0	51,2	54,3	..	..
Lunghezza Totale Total Length	..	93,5	95,5	98,5	101,5	104,5	..	..	..	36,8	37,6	38,8	40,0	41,1	..	..

BR01 BEIRUT M	Vestibilità: Standard / Fit: Standard															
Taglie / Sizes	cm	XXS	XS	S	M	L	XL	XXL	inch	XXS	XS	S	M	L	XL	XXL
Torace / Torax	..	104	108	116	124	132	..	..	..	40,9	42,5	45,7	48,8	52,0	..	..
Fianchi / Hips	..	104	108	116	124	132	..	..	..	40,9	42,5	45,7	48,8	52,0	..	..
Lunghezza Totale Total Length	..	75	77	79	81	83	..	..	..	29,5	30,3	31,1	31,9	32,7	..	..

S008 BELLAGIO	Vestibilità: Standard / Fit: Standard															
Taglie / Sizes	cm	46	48	50	52	54	56	58	inch	XXS	XS	S	M	L	XL	XXL
Torace / Torax	112	116	120	124	128	132	136	..	..	44,1	45,7	47,2	48,8	50,4	52,0	53,5
Fianchi / Hips	114	118	122	126	130	134	138	..	..	44,9	46,5	48,0	49,6	51,2	52,8	54,3
Lunghezza Totale Total Length	108	108,5	110	111,5	113	114,5	116	..	..	42,5	42,7	43,3	43,9	44,5	45,1	45,7

D002 BOLOGNA	Vestibilità: Standard / Fit: Standard															
Taglie / Sizes	cm	XXS	XS	S	M	L	XL	XXL	inch	XXS	XS	S	M	L	XL	XXL
Torace / Torax	..	..	112	120	128	136	..	..	..	..	44,1	47,2	50,4	53,5	..	..
Fianchi / Hips	..	..	114	122	130	138	..	..	..	..	44,9	48,0	51,2	54,3	..	..
Lunghezza Totale Total Length	..	..	116	118	120	122	..	..	..	..	45,7	46,5	47,2	48,0	..	..

JR01 BOMBER M	Vestibilità: Aderente / Fit: Slim															
Taglie / Sizes	cm	XXS	XS	S	M	L	XL	XXL	inch	XXS	XS	S	M	L	XL	XXL
Torace / Torax	..	..	110	116	122	128	..	..	..	..	43,3	45,7	48,0	50,4	..	..
Fianchi / Hips	..	..	104	110	116	122	..	..	..	..	40,9	43,3	45,7	48,0	..	..
Lunghezza Totale Total Length	..	..	67	70	73	76	..	..	..	..	26,4	27,6	28,7	29,9	..	..

CS02 BOSTON	Vestibilità: Confort / Fit: Comfort															
Taglie / Sizes	cm	XXS	XS	S	M	L	XL	XXL	inch	XXS	XS	S	M	L	XL	XXL
Torace / Torax	..	104	114	120	130	134	142	..	..	40,9	44,9	47,2	51,2	52,8	55,9	..
Fianchi / Hips	..	94	106	114	124	128	134	..	..	37,0	41,7	44,9	48,8	50,4	52,8	..
Lunghezza Totale Total Length	..	82	83	84	85	86	88	..	..	32,3	32,7	33,1	33,5	33,9	34,6	..

251B BRIGHTON	Vestibilità: Standard / Fit: Standard															
Taglie / Sizes	cm	XXS	XS	S	M	L	XL	XXL	inch	XXS	XS	S	M	L	XL	XXL
Torace / Torax	..	..	116	120	124	128	..	..	..	..	45,7	47,2	48,8	50,4	..	..
Fianchi / Hips	..	..	110	114	118	122	..	..	..	..	43,3	44,9	46,5	48,0	..	..
Lunghezza Totale Total Length	..	..	73	75	77	79,5	..	..	..	..	28,7	29,5	30,3	31,3	..	..

F004 BRISTOL	Vestibilità: Confort / Fit: Comfort															
Taglie / Sizes	cm	XXS	XS	S	M	L	XL	XXL	inch	XXS	XS	S	M	L	XL	XXL
Torace / Torax	..	..	118	124	133	141	149	..	..	..	46,5	48,8	52,4	55,5	58,7	..
Fianchi / Hips	..	..	116	122	131	139	147	..	..	..	45,7	48,0	51,6	54,7	57,9	..
Lunghezza Totale Total Length	..	..	105	110	112	116	119	..	..	..	41,3	43,3	44,1	45,7	46,9	..

PY03 BRISTOL YOUNG		Vestibilità: Confort / Fit: Comfort														
Taglie / Sizes	cm	XXS	XS	S	M	L	XL	XXL	inch	XXS	XS	S	M	L	XL	XXL
Torace / Torax	..	..	120	126	135	143	151	..	..	..	47,2	49,6	53,1	56,3	59,4	
Fianchi / Hips	..	..	118	124	133	141	149	..	..	..	46,5	48,8	52,4	55,5	58,7	
Lunghezza Totale Total Length	..	..	105	110	112	116	120	..	..	..	41,3	43,3	44,1	45,7	47,2	

W001 CABAN		Vestibilità: Standard / Fit: Standard														
Taglie / Sizes	cm	XXS	XS	S	M	L	XL	XXL	inch	XXS	XS	S	M	L	XL	XXL
Torace / Torax	..	..	112	120	128	136	..	..	..	..	44,1	47,2	50,4	53,5	..	
Fianchi / Hips	..	..	110	118	126	134	..	..	..	..	43,3	46,5	49,6	52,8	..	
Lunghezza Totale Total Length	..	..	85,5	88,5	91,5	94,5	..	..	..	..	33,7	34,8	36,0	37,2	..	

C002 CARDIFF		Vestibilità: Aderente / Fit: Slim														
Taglie / Sizes	cm	XXS	XS	S	M	L	XL	XXL	inch	XXS	XS	S	M	L	XL	XXL
Torace / Torax	..	..	106	112	118	124	..	..	..	..	41,7	44,1	46,5	48,8	..	
Fianchi / Hips	..	..	106	112	118	124	..	..	..	..	41,7	44,1	46,5	48,8	..	
Lunghezza Totale Total Length	..	..	78	80	82	84	..	..	..	..	30,7	31,5	32,3	33,1	..	

C001 COREANO		Vestibilità: Standard / Fit: Standard														
Taglie / Sizes	cm	XXS	XS	S	M	L	XL	XXL	inch	XXS	XS	S	M	L	XL	XXL
Torace / Torax	..	..	112	120	128	136	..	..	..	..	44,1	47,2	50,4	53,5	..	
Fianchi / Hips	..	..	106	114	122	130	..	..	..	..	41,7	44,9	48,0	51,2	..	
Lunghezza Totale Total Length	..	..	100	102	105	108	..	..	..	..	39,4	40,2	41,3	42,5	..	

C009 CORTINA		Vestibilità: Aderente / Fit: Slim														
Taglie / Sizes	cm	XXS	XS	S	M	L	XL	XXL	inch	XXS	XS	S	M	L	XL	XXL
Torace / Torax	..	..	110	118	126	134	..	..	..	..	43,3	46,5	49,6	52,8	..	
Fianchi / Hips	..	..	104	112	120	128	..	..	..	..	40,9	44,1	47,2	50,4	..	
Lunghezza Totale Total Length	..	..	74	76	78	80	..	..	..	..	29,1	29,9	30,7	31,5	..	

B005 DAMASCO		Vestibilità: Confort / Fit: Comfort														
Taglie / Sizes	cm	XXS	XS	S	M	L	XL	XXL	inch	XXS	XS	S	M	L	XL	XXL
Torace / Torax	..	..	114	122	130	138	146	..	..	..	44,9	48,0	51,2	54,3	57,5	
Fianchi / Hips	..	..	106	116	124	132	140	..	..	..	41,7	45,7	48,8	52,0	55,1	
Lunghezza Totale Total Length	..	..	76	78	80	82	85	..	..	..	29,9	30,7	31,5	32,3	33,5	

CS06 GUADALUPE		Vestibilità: Aderente / Fit: Slim														
Taglie / Sizes	cm	XXS	XS	S	M	L	XL	XXL	inch	XXS	XS	S	M	L	XL	XXL
Torace / Torax	..	..	106	112	118	124	..	..	..	..	41,7	44,1	46,5	48,8	..	
Fianchi / Hips	..	..	106	112	118	124	..	..	..	..	41,7	44,1	46,5	48,8	..	
Lunghezza Totale Total Length	..	..	78	80	82	84	..	..	..	..	30,7	31,5	32,3	33,1	..	

G003 HANNOVER		Vestibilità: Aderente / Fit: Slim														
Taglie / Sizes	cm	XXS	XS	S	M	L	XL	XXL	inch	XXS	XS	S	M	L	XL	XXL
Torace / Torax	..	..	106	110	116	122	128	..	..	..	41,7	43,3	45,7	48,0	50,4	
Fianchi / Hips	..	..	102	106	112	118	124	..	..	..	40,2	41,7	44,1	46,5	48,8	
Lunghezza Totale Total Length	..	..	101	103	104,5	106	108	..	..	..	39,8	40,6	41,1	41,7	42,5	

LTE3 ILLETAS		Vestibilità: Standard / Fit: Standard														
Taglie / Sizes	cm	XXS	XS	S	M	L	XL	XXL	inch	XXS	XS	S	M	L	XL	XXL
Vita / Waist	80/88	85/94	90/100	95/106	100/112	105/118	..	..	..	..	33,5/37,0	35,4/39,4	37,4/41,7	39,4/44,1	41,3/46,5	..
Fianchi / Hips	91	97	103	109	115	121	..	..	..	..	38,2	40,6	42,9	45,3	47,6	..
Lunghezza Interna Inner Length	82	83	84	86	87	88	..	..	..	..	32,7	33,1	33,9	34,3	34,6	..

CS08 KALMAR		Vestibilità: Confort / Fit: Comfort														
Taglie / Sizes	cm	XXS	XS	S	M	L	XL	XXL	inch	XXS	XS	S	M	L	XL	XXL
Torace / Torax	..	..	116	122	128	134	..	..	..	..	45,7	48,0	50,4	52,8	..	
Fianchi / Hips	..	..	112	118	124	130	..	..	..	..	44,1	46,5	48,8	51,2	..	
Lunghezza Totale Total Length	..	..	77	79	81	83	..	..	..	..	30,3	31,1	31,9	32,7	..	

A001 LOS ANGELES		Vestibilità: Standard / Fit: Standard														
Taglie / Sizes	cm	XXS	XS	S	M	L	XL	XXL	inch	XXS	XS	S	M	L	XL	XXL
Torace / Torax	..	..	110	118	126	134	142	..	..	..	43,3	46,5	49,6	52,8	55,9	
Fianchi / Hips	..	..	112	120	128	136	144	..	..	..	44,1	47,2	50,4	53,5	56,7	
Lunghezza Totale Total Length	..	..	107	110	112	114	116	..	..	..	42,1	43,3	44,1	44,9	45,7	

B023 LUCERNA		Vestibilità: Aderente / Fit: Slim														
Taglie / Sizes	cm	XXS	XS	S	M	L	XL	XXL	inch	XXS	XS	S	M	L	XL	XXL
Torace / Torax	..	..	110	118	126	134	142	..	..	..	43,3	46,5	49,6	52,8	55,9	
Fianchi / Hips	..	..	104	112	120	128	136	..	..	..	40,9	44,1	47,2	50,4	53,5	
Lunghezza Totale Total Length	..	..	76	78	80	82	84	..	..	..	29,9	30,7	31,5	32,3	33,1	



B003 MALTA		Vestibilità: Confort / Fit: Comfort														
Taglie / Sizes	cm	XXS	XS	S	M	L	XL	XXL	inch	XXS	XS	S	M	L	XL	XXL
Torace / Torax	..	108	112	120	128	136	144	..	..	42,5	44,1	47,2	50,4	53,5	56,7	
Fianchi / Hips	..	102	106	114	122	130	138	..	..	40,2	41,7	44,9	48,0	51,2	54,3	
Lunghezza Totale <i>Total Lenght</i>	..	74	76	78	80	82	84	..	..	29,1	29,9	30,7	31,5	32,3	33,1	

BI 62 MAVERICK		Vestibilità: Aderente / Fit: Slim														
Taglie / Sizes	cm	XXS	XS	S	M	L	XL	XXL	inch	XXS	XS	S	M	L	XL	XXL
Torace / Torax	..	..	114	120	126	132	..	..	..	..	44,9	47,2	49,6	52,0	..	
Fianchi / Hips	..	..	106	112	118	124	..	..	..	..	41,7	44,1	46,5	48,8	..	
Lunghezza Totale <i>Total Lenght</i>	..	..	77	78	80	81	..	..	..	..	30,3	30,7	31,5	31,9	..	

P008 MEMPHIS		Vestibilità: Confort / Fit: Comfort														
Taglie / Sizes	cm	XXS	XS	S	M	L	XL	XXL	inch	XXS	XS	S	M	L	XL	XXL
Vita / Waist	62/96	66/102	70/108	78/114	83/120	88/126	93/132	24,4/37,8	26,0/40,2	27,6/42,5	30,7/44,9	32,7/47,2	34,6/49,6	36,6/52,0		
Fianchi / Hips	98	104	110	116	122	128	134	38,6	40,9	43,3	45,7	48,0	50,4	52,8		
Lunghezza Interna <i>Inner Lenght</i>	81	82	83	85	87	89	91	31,9	32,3	32,7	33,5	34,3	35,0	35,8		

M006 MENTON		Vestibilità: Standard / Fit: Standard														
Taglie / Sizes	cm	XXS	XS	S	M	L	XL	XXL	inch	XXS	XS	S	M	L	XL	XXL
Torace / Torax	..	..	110	118	126	134	..	..	..	..	43,3	46,5	49,6	52,8	..	
Fianchi / Hips	..	..	104	112	120	128	..	..	..	..	40,9	44,1	47,2	50,4	..	
Lunghezza Totale <i>Total Lenght</i>	..	..	67,5	69,5	71,5	73,5	..	..	..	..	26,6	27,4	28,1	28,9	..	

MILI MILANO		Vestibilità: Aderente / Fit: Slim														
Taglie / Sizes	cm	XXS	XS	S	M	L	XL	XXL	inch	XXS	XS	S	M	L	XL	XXL
Torace / Torax	..	106	110	118	126	134	..	..	..	41,7	43,3	46,5	49,6	52,8	..	
Fianchi / Hips	..	106	110	118	126	134	..	..	..	41,7	43,3	46,5	49,6	52,8	..	
Lunghezza Totale <i>Total Lenght</i>	..	67	70	73	74	75	..	..	..	26,4	27,6	28,7	29,1	29,5	..	

M008 MISTRAL		Vestibilità: Confort / Fit: Comfort														
Taglie / Sizes	cm	XXS	XS	S	M	L	XL	XXL	inch	XXS	XS	S	M	L	XL	XXL
Torace / Torax	..	..	112	120	128	136	..	..	..	..	44,1	47,2	50,4	53,5	..	
Fianchi / Hips	..	..	106	114	122	130	..	..	..	..	41,7	44,9	48,0	51,2	..	
Lunghezza Totale <i>Total Lenght</i>	..	..	76	78	80	82	..	..	..	..	29,9	30,7	31,5	32,3	..	

P012 NEVADA		Vestibilità: Standard / Fit: Standard														
Taglie / Sizes	cm	44	46	48	50	52	54	56	inch	44	46	48	50	52	54	56
Vita / Waist	..	74/90	78/94	82/98	86/102	90/106	..	..	..	..	29,1/35,4	30,7/37,0	32,3/38,6	33,9/40,2	35,4/41,7	..
Fianchi / Hips	..	100	104	108	112	116	..	..	..	..	39,4	40,9	42,5	44,1	45,7	..
Lunghezza Interna <i>Inner Lenght</i>	..	85	86	87	88	89	..	..	..	..	33,5	33,9	34,3	34,6	35,0	..

PI 00 PAPEETE		Vestibilità: Standard / Fit: Standard															
Taglie / Sizes	cm	XXS	XS	S	M	L	XL	XXL	inch	XXS	XS	S	M	L	XL	XXL	
Vita / Waist	58/70	62/74	66/78	70/82	74/86	78/90	..	..	..	..	22,8/27,6	24,4/29,1	26,0/30,7	27,6/32,3	29,1/33,9	30,7/35,4	..
Fianchi / Hips	96	100	106	112	118	124	..	..	..	..	37,8	39,4	41,7	44,1	46,5	48,8	..
Lunghezza Interna <i>Inner Lenght</i>	82	83	84	86	87	88	..	..	..	..	32,3	32,7	33,1	33,9	34,3	34,6	..

CS I I PARIGI		Vestibilità: Standard / Fit: Standard														
Taglie / Sizes	cm	XXS	XS	S	M	L	XL	XXL	inch	XXS	XS	S	M	L	XL	XXL
Torace / Torax	..	..	108	116	124	132	..	..	..	..	..	42,5	45,7	48,8	52,0	..
Fianchi / Hips	..	..	108	116	124	132	..	..	..	..	..	42,5	45,7	48,8	52,0	..
Lunghezza Totale <i>Total Lenght</i>	..	..	77	79	81	83	..	..	..	..	..	30,3	31,1	31,9	32,7	..

P274 PERTH		Vestibilità: Aderente / Fit: Slim														
Taglie / Sizes	cm	44	46	48	50	52	54	56	inch	44	46	48	50	52	54	56
Vita / Waist	..	82	86	90	94	98	102	..	..	..	25,2/28,7	26,8/30,3	28,3/32,3	29,9/34,2	31,1/36,2	..
Fianchi / Hips	..	102	106	110	114	118	122	..	..	..	40,2	41,7	43,3	44,9	46,5	..
Lunghezza Interna <i>Inner Lenght</i>	..	88	89	90	91	92	93	..	..	..	34,6	35,0	35,4	35,8	36,2	..

CS03 PORTORICO		Vestibilità: Standard / Fit: Standard														
Taglie / Sizes	cm	XXS	XS	S	M	L	XL	XXL	inch	XXS	XS	S	M	L	XL	XXL
Torace / Torax	..	..	114	118	122	126	..	..	..	..	..	44,9	46,5	48,0	49,6	..
Fianchi / Hips	..	..	110	114	118	122	..	..	..	..	..	43,3	44,9	46,5	48,0	..
Lunghezza Totale <i>Total Lenght</i>	..	..	78	80	82	84	..	..	..	..	..	30,7	31,5	32,3	33,1	..

B001 RAB		Vestibilità: Confort / Fit: Comfort														
Taglie / Sizes	cm	XXS	XS	S	M	L	XL	XXL	inch	XXS	XS	S	M	L	XL	XXL
Torace / Torax	..	..	116	120	128	136	144	..	..	..	..	45,7	47,2	50,4	53,5	56,7
Fianchi / Hips	..	..	109	113	121	129	137	..	..	..	..	42,9	44,5	47,6	50,8	53,9
Lunghezza Totale <i>Total Lenght</i>	..	..	74	76	78	80	82	..	..	..	..	29,1	29,9	30,7	31,5	32,3

EX01 RIGHEL	Vestibilità: Aderente / Fit: Slim															
Taglie / Sizes	cm	XXS	XS	S	M	L	XL	XXL	inch	XXS	XS	S	M	L	XL	XXL

Torace / Torax	..	..	110	118	126	134	..	..	..	..	43,3	46,5	49,6	52,8	..	..
Fianchi / Hips	..	..	102	110	118	126	..	..	..	..	40,2	43,3	46,5	49,6	..	..
Lunghezza Totale Total Length	..	..	72	74	76	78	..	..	..	..	28,3	29,1	29,9	30,7	..	..

P501 SEATTLE	Vestibilità: Aderente / Fit: Slim															
Taglie / Sizes	cm	XXS	XS	S	M	L	XL	XXL	inch	XXS	XS	S	M	L	XL	XXL

Vita / Waist	..	78/85	83/90	88/95	93,5/100	99/105	..	..	..	30,7/33,5	32,7/35,4	34,6/37,4	36,8/39,4	39,0/41,3	..	..
Fianchi / Hips	..	97	103	109	115	121	..	..	..	38,2	40,6	42,9	45,3	47,6	..	..
Lunghezza Interna Inner Length	..	84	85	86	87	88	..	..	..	33,1	33,5	33,9	34,3	34,6	..	..

B025 TONGA	Vestibilità: Confort / Fit: Comfort															
Taglie / Sizes	cm	XXS	XS	S	M	L	XL	XXL	inch	XXS	XS	S	M	L	XL	XXL

Torace / Torax	..	104	110	118	126	136	..	..	..	40,9	43,3	46,5	49,6	53,5	..	..
Fianchi / Hips	..	104	110	118	126	136	..	..	..	40,9	43,3	46,5	49,6	53,5	..	..
Lunghezza Totale Total Length	..	75	78	80	82	84	..	..	..	29,5	30,7	31,5	32,3	33,1	..	..

P003 VARAZZE	Vestibilità: Standard / Fit: Standard															
Taglie / Sizes	cm	44	46	48	50	52	54	56	inch	44	46	48	50	52	54	56

Vita / Waist	..	87	93	97	101	105	112	..	..	34,3	36,6	38,2	39,8	41,3	44,1	..
Fianchi / Hips	..	98	102	106	110	114	118	..	..	38,6	40,2	41,7	43,3	44,9	46,5	..
Lunghezza Interna Inner Length	..	86	87	88	89	90	91	..	..	33,9	34,3	34,6	35,0	35,4	35,8	..

V001 VOLGA	Vestibilità: Confort / Fit: Comfort															
Taglie / Sizes	cm	XXS	XS	S	M	L	XL	XXL	inch	XXS	XS	S	M	L	XL	XXL

Torace / Torax	..	..	112	120	128	136	..	..	..	..	44,1	47,2	50,4	53,5	..	..
Fianchi / Hips	..	..	112	120	128	136	..	..	..	..	44,1	47,2	50,4	53,5	..	..
Lunghezza Totale Total Length	..	..	76	78	80	82	..	..	..	..	29,9	30,7	31,5	32,3	..	..



PASTELLI  
SINCE 1929





PASTELLI

**Pastelli S.R.L.**

Via Basse, 4-6 - 35010 Campo S. Martino (PD) Italy - tel. +39 049 9600270

[www.pastelli.com](http://www.pastelli.com)



madeinpastelli